

Produktname: BMAL1 Kaninchen-monoklonaler Antikörper**Katalog-Nr.: AMRe87713**

Nur für Forschungszwecke.

Zusammenfassung

Beschreibung	Rekombinanter monoklonaler Kaninchenantikörper
Host	Kaninchen
Anwendung	WB,IHC,ICC/IF,IP
Reaktivität	Mensch, Maus, Ratte
Konjugation	Unkonjugiert
Modifikation	Unverändert
Isotyp	IgG
Klonalität	Monoklonal
Form	Flüssig
Konzentration	-
Lagerung	Aliquotieren und bei -20°C lagern (12 Monate haltbar).Frost/Tau-Zyklen vermeiden.
Versand	Eisbeutel
Puffer	Geliefert in 50 mM Tris-Glycin (pH 7,4), 0,15 M NaCl, 40 % Glycerin, 0,01 % Natriumazid und 0,05 % Schutzprotein. Haltbar für 12 Monate ab Erhalt.
Aufreinigung	Affinitätsreinigung

Anwendung

Verdünnungsverhältnis	WB 1:500-1:2000,IHC 1:200-1:1000,ICC/IF 1:100-1:200,IP 1:20-1:40
Molekulargewicht	Calculated MW:69 kDa; Observed MW:78 kDa

Antigen-Informationen

Genname	BMAL1
Alternative Namen	TIC; JAP3; MOP3; ARNTL; PASD3; ARNTL1; BMAL1c; bHLHe5
Gen-ID	406, 11865, 29657
SwissProt ID	O00327, Q9WTL8, Q9EPW1
Immunogen	Ein synthetisches Peptid des humanen BMAL1

Hintergrund

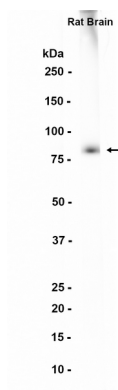
Das von diesem Gen kodierte Protein ist ein basisches Helix-Loop-Helix-Protein, das mit CLOCK ein Heterodimer bildet. Dieses

Heterodimer bindet an E-Box-Enhancer-Elemente stromaufwärts der Gene für Period (PER1, PER2, PER3) und Cryptochrom (CRY1, CRY2) und aktiviert deren Transkription. PER- und CRY-Proteine bilden Heterodimere und unterdrücken ihre eigene Transkription durch Interaktion in einer Rückkopplungsschleife mit CLOCK/ARNTL-Komplexen. Defekte dieses Gens wurden mit Unfruchtbarkeit, Störungen der Glukoneogenese und Lipogenese sowie veränderten Schlafmustern in Verbindung gebracht. Das Protein reguliert die Interferon-stimulierte Genexpression und spielt eine wichtige Rolle bei Virusinfektionen, einschließlich COVID-19. [bereitgestellt von RefSeq, Okt. 2021]

Forschungsbereich

-

Bilddaten



Western-Blot-Analyse von Extrakten aus Rattenhirngewebe unter Verwendung des monoklonalen Kaninchenantikörpers BMAL1 in einer Verdünnung von 1:1000.