

**Produktname: Rinderserumalbumin-Kaninchen-monoklonaler Antikörper****Katalog-Nr.: AMRe87712**

Nur für Forschungszwecke.

**Zusammenfassung**

|                      |  |
|----------------------|--|
| <b>Beschreibung</b>  | Rekombinanter monoklonaler Kaninchenantikörper   |
| <b>Host</b>          | Kaninchen  |
| <b>Anwendung</b>     | WB,IHC   |
| <b>Reaktivität</b>   | Mensch, Maus, Ratte  |
| <b>Konjugation</b>   | Unkonjugiert   |
| <b>Modifikation</b>  | Unverändert  |
| <b>Isotyp</b>        | IgG  |
| <b>Klonalität</b>    | Monoklonal   |
| <b>Form</b>          | Flüssig  |
| <b>Konzentration</b> | -  |
| <b>Lagerung</b>      | Aliquotieren und bei -20°C lagern (12 Monate haltbar).Frost/Tau-Zyklen vermeiden.  |
| <b>Versand</b>       | Eisbeutel  |
| <b>Puffer</b>        | Geliefert in 50 mM Tris-Glycin (pH 7,4), 0,15 M NaCl, 40 % Glycerin, 0,01 % Natriumazid und 0,05 % Schutzprotein. Haltbar für 12 Monate ab Erhalt. |
| <b>Aufreinigung</b>  | Affinitätsreinigung  |

**Anwendung**

|                              |  |
|------------------------------|--|
| <b>Verdünnungsverhältnis</b> | WB 1:1000-1:5000,IHC 1:100-1:200         |
| <b>Molekulargewicht</b>      | Calculated MW:69 kDa; Observed MW:69 kDa |

**Antigen-Informationen**

|                          |   |
|--------------------------|---|
| <b>Genname</b>           | Bovine Serum Albumin                                    |
| <b>Alternative Namen</b> | HSA; FDAHT; PRO0883; PRO0903; PRO1341                   |
| <b>Gen-ID</b>            | 280717, 213, 11657, 24186                               |
| <b>SwissProt ID</b>      | P02769, P02768, P07724, P02770                          |
| <b>Immunogen</b>         | Ein synthetisches Peptid aus humanem Rinderserumalbumin |

**Hintergrund**

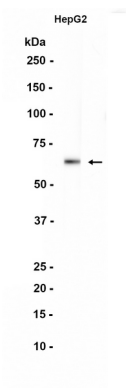
Dieses Gen kodiert das am häufigsten vorkommende Protein im menschlichen Blut. Dieses Protein reguliert den

kolloidotischen Druck des Blutplasmas und dient als Transportprotein für eine Vielzahl endogener Moleküle, darunter Hormone, Fettsäuren und Metaboliten, sowie exogener Medikamente. Darüber hinaus weist es eine Esterase-ähnliche Aktivität mit breiter Substratspezifität auf. Das kodierte Präproprotein wird proteolytisch prozessiert, um das reife Protein zu generieren. Ein von diesem Protein abgeleitetes Peptid, EPI-X4, ist ein endogener Inhibitor des Chemokinrezeptors CXCR4. [bereitgestellt von RefSeq, Juli 2016]

## Forschungsbereich

-

## Bilddaten



Western-Blot-Analyse von Extrakten aus HepG2-Zellen unter Verwendung eines monoklonalen Kaninchen-Antikörpers gegen Rinderserumalbumin in einer Verdünnung von 1:1000.