

Produktname: BTG1 Kaninchen-monoklonaler Antikörper**Katalog-Nr.: AMRe87710**

Nur für Forschungszwecke.

Zusammenfassung

Beschreibung	Rekombinanter monoklonaler Kaninchenantikörper
Host	Kaninchen
Anwendung	WB,FC
Reaktivität	Mensch, Maus, Ratte
Konjugation	Unkonjugiert
Modifikation	Unverändert
Isotyp	IgG
Klonalität	Monoklonal
Form	Flüssig
Konzentration	-
Lagerung	Aliquotieren und bei -20°C lagern (12 Monate haltbar).Frost/Tau-Zyklen vermeiden.
Versand	Eisbeutel
Puffer	Geliefert in 50 mM Tris-Glycin (pH 7,4), 0,15 M NaCl, 40 % Glycerin, 0,01 % Natriumazid und 0,05 % Schutzprotein. Haltbar für 12 Monate ab Erhalt.
Aufreinigung	Affinitätsreinigung

Anwendung

Verdünnungsverhältnis	WB 1:1000-1:5000,FC 1:10-1:100
Molekulargewicht	Calculated MW:19 kDa; Observed MW:19 kDa

Antigen-Informationen

Genname	BTG1
Alternative Namen	APRO2
Gen-ID	694, 12226, 29618
SwissProt ID	P62324, P62325, Q63073
Immunogen	Ein synthetisches Peptid des humanen BTG1

Hintergrund

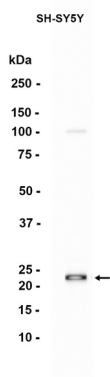
Dieses Gen gehört zu einer antiproliferativen Genfamilie, die Zellwachstum und -differenzierung reguliert. Die Expression

dieses Gens ist in der G0/G1-Phase des Zellzyklus am höchsten und nimmt mit dem Fortschreiten der Zellen durch die G1-Phase ab. Das kodierte Protein interagiert mit verschiedenen Kernrezeptoren und fungiert als Koaktivator der Zelldifferenzierung. Dieser Genort ist an einer chromosomalen Translokation t(8;12)(q24;q22) in einem Fall von chronischer lymphatischer Leukämie der B-Zellen beteiligt. [bereitgestellt von RefSeq, Okt. 2008]

Forschungsbereich

-

Bilddaten



Western-Blot-Analyse von Extrakten aus SH-SY5Y-Zellen unter Verwendung des monoklonalen Kaninchen-Antikörpers BTG1 in einer Verdünnung von 1:1000.