

Produktname: CLCN2 Kaninchen-monoklonaler Antikörper**Katalog-Nr.: AMRe87706**

Nur für Forschungszwecke.

Zusammenfassung

Beschreibung	Rekombinanter monoklonaler Kaninchenantikörper
Host	Kaninchen
Anwendung	WB,IHC
Reaktivität	Mensch, Maus, Ratte
Konjugation	Unkonjugiert
Modifikation	Unverändert
Isotyp	IgG
Klonalität	Monoklonal
Form	Flüssig
Konzentration	-
Lagerung	Aliquotieren und bei -20°C lagern (12 Monate haltbar).Frost/Tau-Zyklen vermeiden.
Versand	Eisbeutel
Puffer	Geliefert in 50 mM Tris-Glycin (pH 7,4), 0,15 M NaCl, 40 % Glycerin, 0,01 % Natriumazid und 0,05 % Schutzprotein. Haltbar für 12 Monate ab Erhalt.
Aufreinigung	Affinitätsreinigung

Anwendung

Verdünnungsverhältnis	WB 1:1000-1:5000,IHC 1:50-1:100
Molekulargewicht	Calculated MW:99 kDa; Observed MW:99 kDa

Antigen-Informationen

Genname	CLCN2
Alternative Namen	CLC2; ECA2; ECA3; EGI3; EGMA; EJM6; EJM8; CIC-2; EGI11; LKPAT; cIC-2
Gen-ID	1181, 12724, 29232
SwissProt ID	P51788, Q9R0A1, P35525
Immunogen	Ein synthetisches Peptid des humanen CLCN2

Hintergrund

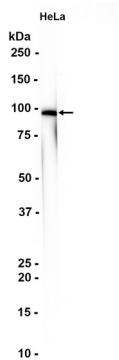
Dieses Gen kodiert einen spannungsgesteuerten Chloridkanal. Das kodierte Protein ist ein Transmembranprotein, das die

Chloridionenhomöostase in verschiedenen Zellen aufrechterhält. Defekte in diesem Gen können bestimmte Epilepsieformen verursachen. Für dieses Gen wurden vier Transkriptvarianten gefunden, die unterschiedliche Isoformen kodieren. [bereitgestellt von RefSeq, März 2012]

Forschungsbereich

-

Bilddaten



Western-Blot-Analyse von Extrakten aus HeLa-Zellen unter Verwendung des monoklonalen Kaninchen-Antikörpers CLCN2 in einer Verdünnung von 1:1000.