

**Produktname: Dynamin-2 Kaninchen-monoklonaler Antikörper****Katalog-Nr.: AMRe87704**

Nur für Forschungszwecke.

**Zusammenfassung**

<b>Beschreibung</b>	Rekombinanter monoklonaler Kaninchenantikörper
<b>Host</b>	Kaninchen
<b>Anwendung</b>	WB,IHC,ICC/IF
<b>Reaktivität</b>	Mensch, Maus, Ratte
<b>Konjugation</b>	Unkonjugiert
<b>Modifikation</b>	Unverändert
<b>Isotyp</b>	IgG
<b>Klonalität</b>	Monoklonal
<b>Form</b>	Flüssig
<b>Konzentration</b>	-
<b>Lagerung</b>	Aliquotieren und bei -20°C lagern (12 Monate haltbar).Frost/Tau-Zyklen vermeiden.
<b>Versand</b>	Eisbeutel
<b>Puffer</b>	Geliefert in 50 mM Tris-Glycin (pH 7,4), 0,15 M NaCl, 40 % Glycerin, 0,01 % Natriumazid und 0,05 % Schutzprotein. Haltbar für 12 Monate ab Erhalt.
<b>Aufreinigung</b>	Affinitätsreinigung

**Anwendung**

<b>Verdünnungsverhältnis</b>	WB 1:500-1:2000,IHC 1:50-1:100,ICC/IF 1:20-1:50
<b>Molekulargewicht</b>	Calculated MW:98 kDa; Observed MW:98 kDa

**Antigen-Informationen**

<b>Genname</b>	Dynamin-2
<b>Alternative Namen</b>	DYN2; CMT2M; DYNII; LCCS5; CMTDI1; CMTDIB; DI-CMTB
<b>Gen-ID</b>	1785, 13430, 25751
<b>SwissProt ID</b>	P50570, P39054, P39052
<b>Immunogen</b>	Ein synthetisches Peptid des menschlichen Dynamin-2

**Hintergrund**

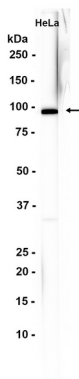
Dynamine gehören zu den Unterfamilien der GTP-bindenden Proteine. Diese Proteine weisen eine beträchtliche

Sequenzähnlichkeit im N-terminalen Bereich des Moleküls auf, der die GTPase-Domäne enthält. Dynamine sind mit Mikrotubuli assoziiert. Sie spielen eine Rolle bei zellulären Prozessen wie Endozytose und Zellmotilität sowie bei Membranveränderungen, die mit bestimmten Aktivitäten wie dem Knochenabbau durch Osteoklasten einhergehen. Dynamine binden zahlreiche Proteine, die Aktin und andere Zytoskelettproteine binden. Dynamine können sich auch selbstassemblieren, ein Prozess, der die GTPase-Aktivität stimuliert. Fünf alternativ gespleißte Transkripte, die für unterschiedliche Proteine kodieren, wurden beschrieben. Es könnten weitere alternativ gespleißte Transkripte existieren, deren vollständige Sequenz ist jedoch noch nicht bekannt. [bereitgestellt von RefSeq, Juni 2010]

## Forschungsbereich

-

## Bilddaten



Western-Blot-Analyse von Extrakten aus HeLa-Zellen unter Verwendung des monoklonalen Kaninchen-Antikörpers Dynamin-2 in einer Verdünnung von 1:1000.