

Produktname: EBF1 Kaninchen-monoklonaler Antikörper**Katalog-Nr.: AMRe87703**

Nur für Forschungszwecke.

Zusammenfassung

Beschreibung	Rekombinanter monoklonaler Kaninchenantikörper
Host	Kaninchen
Anwendung	WB
Reaktivität	Mensch, Maus, Ratte
Konjugation	Unkonjugiert
Modifikation	Unverändert
Isotyp	IgG
Klonalität	Monoklonal
Form	Flüssig
Konzentration	-
Lagerung	Aliquotieren und bei -20°C lagern (12 Monate haltbar).Frost/Tau-Zyklen vermeiden.
Versand	Eisbeutel
Puffer	Geliefert in 50 mM Tris-Glycin (pH 7,4), 0,15 M NaCl, 40 % Glycerin, 0,01 % Natriumazid und 0,05 % Schutzprotein. Haltbar für 12 Monate ab Erhalt.
Aufreinigung	Affinitätsreinigung

Anwendung

Verdünnungsverhältnis	WB 1:1000-1:5000
Molekulargewicht	Calculated MW:65 kDa; Observed MW:65 kDa

Antigen-Informationen

Genname	EBF1
Alternative Namen	EBF; COE1; OLF1; O/E-1
Gen-ID	1879, 13591, 116543
SwissProt ID	Q9UH73, Q07802, Q63398
Immunogen	Ein synthetisches Peptid des humanen EBF1

Hintergrund

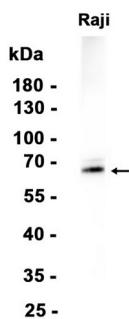
Es wird vorhergesagt, dass dieses Protein DNA-bindende Transkriptionsaktivatoraktivität, RNA-Polymerase-II-spezifische und

RNA-Polymerase-II-cis-regulatorische Region-spezifische DNA-Bindungsaktivität ermöglicht. Es wird vorhergesagt, dass es an der positiven Regulation der Transkription durch die RNA-Polymerase II beteiligt ist. Es wird vorhergesagt, dass es vorgelagert oder innerhalb der positiven Regulation der DNA-abhängigen Transkription wirkt. Es wird vorhergesagt, dass es im Zellkern lokalisiert ist. Es wird vorhergesagt, dass es Bestandteil des Chromatins ist. [bereitgestellt von der Alliance of Genome Resources, April 2022]

Forschungsbereich

-

Bilddaten



Western-Blot-Analyse von Extrakten aus Raji-Zellen unter Verwendung des monoklonalen Kaninchen-Antikörpers EBF1 in einer Verdünnung von 1:1000.