

**Produktname: EIF2S1 Kaninchen-monoklonaler Antikörper****Katalog-Nr.: AMRe87702**

Nur für Forschungszwecke.

**Zusammenfassung**

<b>Beschreibung</b>	Rekombinanter monoklonaler Kaninchenantikörper
<b>Host</b>	Kaninchen
<b>Anwendung</b>	WB,IHC,IP
<b>Reaktivität</b>	Mensch, Maus, Ratte
<b>Konjugation</b>	Unkonjugiert
<b>Modifikation</b>	Unverändert
<b>Isotyp</b>	IgG
<b>Klonalität</b>	Monoklonal
<b>Form</b>	Flüssig
<b>Konzentration</b>	0,1 mg/ml. Die Konzentration dieses Produkts kann chargenabhängig sein.
<b>Lagerung</b>	Aliquotieren und bei -20°C lagern (12 Monate haltbar).Frost/Tau-Zyklen vermeiden.
<b>Versand</b>	Eisbeutel
<b>Puffer</b>	Geliefert in 50 mM Tris-Glycin (pH 7,4), 0,15 M NaCl, 40 % Glycerin, 0,01 % Natriumazid und 0,05 % Schutzprotein. Haltbar für 12 Monate ab Erhalt.
<b>Aufreinigung</b>	Affinitätsreinigung

**Anwendung**

<b>Verdünnungsverhältnis</b>	WB 1:500-1:2000,IHC 1:500-1:2000,IP 1:20-1:50
<b>Molekulargewicht</b>	Calculated MW:36 kDa; Observed MW:36 kDa

**Antigen-Informationen**

<b>Genname</b>	EIF2S1
<b>Alternative Namen</b>	EIF2; EIF-2; EIF2A; EIF-2A; EIF-2alpha
<b>Gen-ID</b>	1965, 13665, 54318
<b>SwissProt ID</b>	P05198, Q6ZWX6, P68101
<b>Immunogen</b>	Ein synthetisches Peptid des humanen EIF2S1

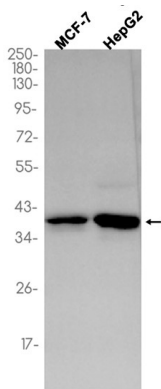
**Hintergrund**

Der Translationsinitiationsfaktor EIF2 katalysiert den ersten regulierten Schritt der Proteinbiosynthese, indem er die Bindung

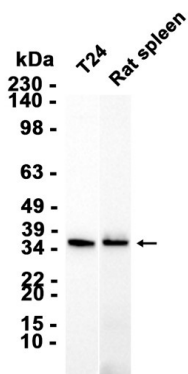
der Initiator-tRNA an die 40S-Ribosomenuntereinheit fördert. Die Bindung erfolgt als ternärer Komplex aus Methionyl-tRNA, EIF2 und GTP. EIF2 besteht aus drei nicht-identischen Untereinheiten: der 36 kDa großen EIF2- $\alpha$ -Untereinheit (EIF2S1), der 38 kDa großen EIF2- $\beta$ -Untereinheit (EIF2S2; MIM 603908) und der 52 kDa großen EIF2- $\gamma$ -Untereinheit (EIF2S3; MIM 300161). Die Bildungsrate des ternären Komplexes wird durch den Phosphorylierungszustand von EIF2-alpha moduliert (Ernst et al., 1987 [PubMed 2948954]).[bereitgestellt von OMIM, Feb 2010]

## Forschungsbereich

## Bilddaten



Western-Blot-Analyse von Extrakten aus MCF-7- und HepG2-Zellen unter Verwendung eines monoklonalen Kaninchen-Antikörpers gegen EIF2S1 in einer Verdünnung von 1:1000.



Western-Blot-Analyse von Extrakten aus T24-Zellen und Rattenmilzgewebe mit AMRe87702 in einer Verdünnung von 1:1000.