

Produktname: GIRK2 Kaninchen-monoklonaler Antikörper**Katalog-Nr.: AMRe87696**

Nur für Forschungszwecke.

Zusammenfassung

Beschreibung	Rekombinanter monoklonaler Kaninchenantikörper
Host	Kaninchen
Anwendung	WB,IP
Reaktivität	Maus, Ratte
Konjugation	Unkonjugiert
Modifikation	Unverändert
Isotyp	IgG
Klonalität	Monoklonal
Form	Flüssig
Konzentration	-
Lagerung	Aliquotieren und bei -20°C lagern (12 Monate haltbar).Frost/Tau-Zyklen vermeiden.
Versand	Eisbeutel
Puffer	Geliefert in 50 mM Tris-Glycin (pH 7,4), 0,15 M NaCl, 40 % Glycerin, 0,01 % Natriumazid und 0,05 % Schutzprotein. Haltbar für 12 Monate ab Erhalt.
Aufreinigung	Affinitätsreinigung

Anwendung

Verdünnungsverhältnis	WB 1:500-1:2000,IP 1:20-1:50
Molekulargewicht	Calculated MW:49 kDa; Observed MW:46 kDa

Antigen-Informationen

Genname	GIRK2
Alternative Namen	wv; BIR1; GIRK2; KATP2; KCNJ7; Kir3.2; weaver
Gen-ID	16522, 25743
SwissProt ID	P48550, Unigene, 328720
Immunogen	Rekombinantes Protein der Maus GIRK2

Hintergrund

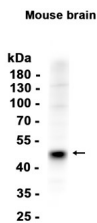
Ermöglicht die Aktivität von G-Protein-aktivierten, einwärtsgerichteten Kaliumkanälen. Wirkt vorgelagert oder innerhalb

des Stoffwechselprozesses der Schilddrüsenhormone. Befindet sich in der Synapse zwischen Parallelfasern und Purkinje-Zellen. Ist integraler Bestandteil der präsynaptischen Membran. Wird in verschiedenen Strukturen exprimiert, darunter im Verdauungssystem, im Gehirn, im Auge, im Urogenitalsystem und im Skelett. Menschliche Orthologe dieses Gens sind an Alkoholabhängigkeit und Heroinabhängigkeit beteiligt. Ortholog zum menschlichen KCNJ6 (Kaliumkanal, einwärtsgerichtet, Unterfamilie J, Mitglied 6). [bereitgestellt von der Alliance of Genome Resources, April 2022]

Forschungsbereich

-

Bilddaten



Western-Blot-Analyse von Extrakten aus Mausgehirngewebe unter Verwendung eines monoklonalen Kaninchen-Antikörpers gegen GIRK2 in einer Verdünnung von 1:1000.