

Produktname: KDM3A Kaninchen-monoklonaler Antikörper**Katalog-Nr.: AMRe87690**

Nur für Forschungszwecke.

Zusammenfassung

Beschreibung	Rekombinanter monoklonaler Kaninchenantikörper
Host	Kaninchen
Anwendung	WB,IHC,ICC/IF,FC,IP
Reaktivität	Mensch, Maus, Ratte
Konjugation	Unkonjugiert
Modifikation	Unverändert
Isotyp	IgG
Klonalität	Monoklonal
Form	Flüssig
Konzentration	-
Lagerung	Aliquotieren und bei -20°C lagern (12 Monate haltbar).Frost/Tau-Zyklen vermeiden.
Versand	Eisbeutel
Puffer	Geliefert in 50 mM Tris-Glycin (pH 7,4), 0,15 M NaCl, 40 % Glycerin, 0,01 % Natriumazid und 0,05 % Schutzprotein. Haltbar für 12 Monate ab Erhalt.
Aufreinigung	Affinitätsreinigung

Anwendung

Verdünnungsverhältnis	WB 1:500-1:2000,IHC 1:200-1:500,ICC/IF 1:100-1:200,FC 1:200-1:500,IP 1:20-1:50
Molekulargewicht	Calculated MW:147 kDa; Observed MW:147 kDa

Antigen-Informationen

Genname	KDM3A
Alternative Namen	TSGA; JMJD1; JHDM2A; JHMD2A; JMJD1A
Gen-ID	55818, 104263, 312440
SwissProt ID	Q9Y4C1, Q6PCM1, Q63679
Immunogen	Ein synthetisches Peptid des humanen KDM3A

Hintergrund

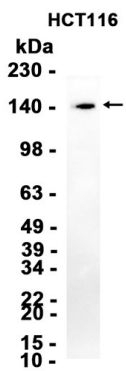
Dieses Gen kodiert für ein Zinkfingerprotein mit einer Jumonji-Domäne, das möglicherweise an der hormonabhängigen

Transkriptionsaktivierung beteiligt ist. Alternatives Spleißen führt zu mehreren Transkriptvarianten. [bereitgestellt von RefSeq, April 2009]

Forschungsbereich

-

Bilddaten



Western-Blot-Analyse von Extrakten aus HCT116-Zellen unter Verwendung des monoklonalen Kaninchen-Antikörpers KDM3A in einer Verdünnung von 1:1000.