

Produktname: Cyclin A2 Kaninchen-monoklonaler Antikörper**Katalog-Nr.: AMRe87689**

Nur für Forschungszwecke.

Zusammenfassung

Beschreibung	Rekombinanter monoklonaler Kaninchenantikörper
Host	Kaninchen
Anwendung	WB,IHC,ICC/IF
Reaktivität	Mensch, Maus, Ratte
Konjugation	Unkonjugiert
Modifikation	Unverändert
Isotyp	IgG
Klonalität	Monoklonal
Form	Flüssig
Konzentration	-
Lagerung	Aliquotieren und bei -20°C lagern (12 Monate haltbar).Frost/Tau-Zyklen vermeiden.
Versand	Eisbeutel
Puffer	Geliefert in 50 mM Tris-Glycin (pH 7,4), 0,15 M NaCl, 40 % Glycerin, 0,01 % Natriumazid und 0,05 % Schutzprotein. Haltbar für 12 Monate ab Erhalt.
Aufreinigung	Affinitätsreinigung

Anwendung

Verdünnungsverhältnis	WB 1:500-1:2000,IHC 1:200-1:500,ICC/IF 1:200-1:500
Molekulargewicht	Calculated MW:49 kDa; Observed MW:49 kDa

Antigen-Informationen

Genname	Cyclin A2
Alternative Namen	Ccn1; Ccna; Cyca; Ccn-1; CycA2; AA408589
Gen-ID	12428
SwissProt ID	P51943
Immunogen	Rekombinantes Protein des Maus-Cyclin A2

Hintergrund

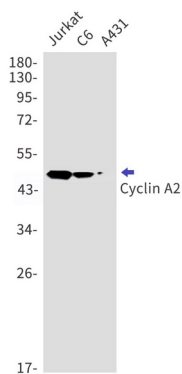
Cyclin steuert sowohl den Übergang von der G1- zur S-Phase als auch von der G2- zur M-Phase des Zellzyklus. Es wirkt durch

die Bildung spezifischer Serin/Threonin-Kinase-Holoenzymkomplexe mit den Cyclin-abhängigen Proteinkinasen CDK1 und CDK2. Die Cyclin-Untereinheit bestimmt die Substratspezifität dieser Komplexe und interagiert im Verlauf des Zellzyklus unterschiedlich mit CDK1 und CDK2, die sie aktiviert.

Forschungsbereich

-

Bilddaten



Western-Blot-Nachweis von Cyclin A2 in Lysaten von Jurkat-, C6- und A431-Zellen unter Verwendung eines Cyclin-A2-Antikörpers (1:1000 verdünnt).