

Produktname: PIGU Kaninchen-monoklonaler Antikörper**Katalog-Nr.: AMRe87676**

Nur für Forschungszwecke.

Zusammenfassung

Beschreibung	Rekombinanter monoklonaler Kaninchenantikörper
Host	Kaninchen
Anwendung	WB,IHC
Reaktivität	Mensch, Maus, Ratte
Konjugation	Unkonjugiert
Modifikation	Unverändert
Isotyp	IgG
Klonalität	Monoklonal
Form	Flüssig
Konzentration	-
Lagerung	Aliquotieren und bei -20°C lagern (12 Monate haltbar).Frost/Tau-Zyklen vermeiden.
Versand	Eisbeutel
Puffer	Geliefert in 50 mM Tris-Glycin (pH 7,4), 0,15 M NaCl, 40 % Glycerin, 0,01 % Natriumazid und 0,05 % Schutzprotein. Haltbar für 12 Monate ab Erhalt.
Aufreinigung	Affinitätsreinigung

Anwendung

Verdünnungsverhältnis	WB 1:1000-1:5000,IHC 1:200-1:1000
Molekulargewicht	Calculated MW:50 kDa; Observed MW:50 kDa

Antigen-Informationen

Genname	PIGU
Alternative Namen	GAB1; CDC91L1
Gen-ID	128869, 228812, 353304
SwissProt ID	Q9H490, Q8K358, Q8CHJ1
Immunogen	Ein synthetisches Peptid des menschlichen PIGU

Hintergrund

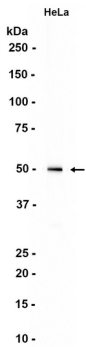
Das von diesem Gen kodierte Protein weist Ähnlichkeit mit *Saccharomyces cerevisiae* Cdc91 auf, einem vorhergesagten

integralen Membranprotein, das möglicherweise an der Zellteilungskontrolle beteiligt ist. Das von diesem Gen kodierte Protein ist die fünfte Untereinheit der GPI-Transamidase, die GPI-Anker an Proteine bindet. [bereitgestellt von RefSeq, Juli 2008]

Forschungsbereich

-

Bilddaten



Western-Blot-Analyse von Extrakten aus HeLa-Zellen unter Verwendung des monoklonalen Kaninchen-Antikörpers PIGU in einer Verdünnung von 1:1000.