

Produktname: PON2 Kaninchen-monoklonaler Antikörper**Katalog-Nr.: AMRe87674**

Nur für Forschungszwecke.

Zusammenfassung

Beschreibung	Rekombinanter monoklonaler Kaninchenantikörper
Host	Kaninchen
Anwendung	WB,FC,IP
Reaktivität	Maus, Ratte
Konjugation	Unkonjugiert
Modifikation	Unverändert
Isotyp	IgG
Klonalität	Monoklonal
Form	Flüssig
Konzentration	-
Lagerung	Aliquotieren und bei -20°C lagern (12 Monate haltbar).Frost/Tau-Zyklen vermeiden.
Versand	Eisbeutel
Puffer	Geliefert in 50 mM Tris-Glycin (pH 7,4), 0,15 M NaCl, 40 % Glycerin, 0,01 % Natriumazid und 0,05 % Schutzprotein. Haltbar für 12 Monate ab Erhalt.
Aufreinigung	Affinitätsreinigung

Anwendung

Verdünnungsverhältnis	WB 1:500-1:2000,FC 1:200-1:500,IP 1:20-1:50
Molekulargewicht	Calculated MW:40 kDa; Observed MW:40 kDa

Antigen-Informationen

Genname	PON2
Alternative Namen	6330405I24Rik
Gen-ID	330260, 296851
SwissProt ID	Q62086, Q6AXM8
Immunogen	Rekombinantes Protein der Maus PON2

Hintergrund

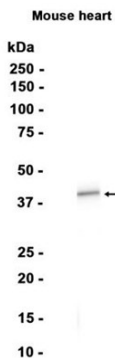
Es wird angenommen, dass dieses Gen Arylesterase-Aktivität und identische Proteinbindung ermöglicht. Es wird angenommen,

dass es am Abbau aromatischer Verbindungen und an der Reaktion auf toxische Substanzen beteiligt ist. Es wird angenommen, dass es in verschiedenen Zellbestandteilen, darunter Lysosomen, Mitochondrien und Zellkern, lokalisiert ist. Es wird in verschiedenen Strukturen exprimiert, darunter im Verdauungssystem, im Gehirn, im Herz-Kreislauf-System, im Urogenitalsystem und im Immunsystem. Menschliche Orthologe dieses Gens sind mit koronarer Herzkrankheit, familiärer Hypercholesterinämie, verschiedenen neurodegenerativen Erkrankungen, Typ-2-Diabetes mellitus und vaskulärer Demenz assoziiert. Es ist ortholog zu humanem PON2 (Paraoxonase 2). [bereitgestellt von der Alliance of Genome Resources, April 2022]

Forschungsbereich

-

Bilddaten



Western-Blot-Analyse von Extrakten aus Mausherzgewebe unter Verwendung des monoklonalen Kaninchenantikörpers PON2 in einer Verdünnung von 1:1000.