

Produktname: PPP2CA/B Kaninchen-monoklonaler Antikörper**Katalog-Nr.: AMRe87673**

Nur für Forschungszwecke.

Zusammenfassung

Beschreibung	Rekombinanter monoklonaler Kaninchenantikörper
Host	Kaninchen
Anwendung	WB,IHC,IP
Reaktivität	Mensch, Maus, Ratte
Konjugation	Unkonjugiert
Modifikation	Unverändert
Isotyp	IgG
Klonalität	Monoklonal
Form	Flüssig
Konzentration	-
Lagerung	Aliquotieren und bei -20°C lagern (12 Monate haltbar).Frost/Tau-Zyklen vermeiden.
Versand	Eisbeutel
Puffer	Geliefert in 50 mM Tris-Glycin (pH 7,4), 0,15 M NaCl, 40 % Glycerin, 0,01 % Natriumazid und 0,05 % Schutzprotein. Haltbar für 12 Monate ab Erhalt.
Aufreinigung	Affinitätsreinigung

Anwendung

Verdünnungsverhältnis	WB 1:500-1:2000,IHC 1:50-1:100,IP 1:50-1:100
Molekulargewicht	Calculated MW:36 kDa; Observed MW:36 kDa

Antigen-Informationen

Genname	PPP2CA/B
Alternative Namen	RP-C; PP2Ac; PP2CA; PP2Calpha
Gen-ID	5515, 5516
SwissProt ID	P62714, P67775
Immunogen	Ein synthetisches Peptid des humanen PPP2CA

Hintergrund

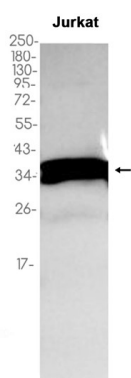
Dieses Gen kodiert die katalytische Untereinheit der Phosphatase 2A. Die Proteinphosphatase 2A ist eine der vier wichtigsten

Serin/Threonin-Phosphatasen und spielt eine Rolle bei der negativen Regulation von Zellwachstum und -teilung. Sie besteht aus einem gemeinsamen heteromeren Kernenzym, das sich aus einer katalytischen und einer konstanten regulatorischen Untereinheit zusammensetzt, welche mit verschiedenen regulatorischen Untereinheiten interagiert. Dieses Gen kodiert eine Alpha-Isoform der katalytischen Untereinheit. [bereitgestellt von RefSeq, Juli 2008]

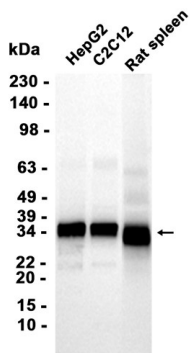
Forschungsbereich

-

Bilddaten



Western-Blot-Analyse von Extrakten aus Jurkat-Zellen unter Verwendung des monoklonalen Kaninchen-Antikörpers PPP2CA/B in einer Verdünnung von 1:1000.



Western-Blot-Analyse von Extrakten aus HepG2- und C2C12-Zellen sowie Rattenmilzgewebe unter Verwendung von AMRe87673 in einer Verdünnung von 1:1000.