

Produktname: Phospho-RAF1 (Ser43) Kaninchen-monoklonaler Antikörper**Katalog-Nr.: AMRe87671**

Nur für Forschungszwecke.

Zusammenfassung

Beschreibung	Rekombinanter monoklonaler Kaninchenantikörper
Host	Kaninchen
Anwendung	WB
Reaktivität	Mensch, Maus, Ratte
Konjugation	Unkonjugiert
Modifikation	Phosphoryliert
Isotyp	IgG
Klonalität	Monoklonal
Form	Flüssig
Konzentration	0,5 mg/ml. Die Konzentration dieses Produkts kann chargenabhängig sein.
Lagerung	Aliquotieren und bei -20°C lagern (12 Monate haltbar).Frost/Tau-Zyklen vermeiden.
Versand	Eisbeutel
Puffer	Geliefert in 50 mM Tris-Glycin (pH 7,4), 0,15 M NaCl, 40 % Glycerin, 0,01 % Natriumazid und 0,05 % Schutzprotein. Haltbar für 12 Monate ab Erhalt.
Aufreinigung	Affinitätsreinigung

Anwendung

Verdünnungsverhältnis	WB 1:1000-1:5000
Molekulargewicht	Calculated MW:73 kDa; Observed MW:73 kDa

Antigen-Informationen

Genname	Phospho-RAF1
Alternative Namen	NS5; CRAF; Raf-1; c-Raf; CMD1NN
Gen-ID	5894, 110157, 24703
SwissProt ID	P04049, Q99N57, P11345
Immunogen	Ein synthetisches Phosphopeptid, das den Resten um Ser43 des humanen RAF1 entspricht

Hintergrund

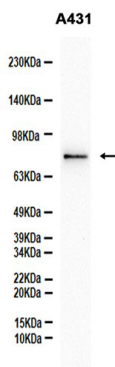
Dieses Gen ist das zelluläre Homolog des viralen Raf-Gens (v-Raf). Das kodierte Protein ist eine MAP-Kinase-Kinase-Kinase

(MAP3K), die nachgeschaltet der Ras-Familie membrangebundener GTPasen wirkt, an die sie direkt bindet. Nach der Aktivierung kann das zelluläre RAF1-Protein phosphoryliert werden, um die dualspezifischen Proteinkinasen MEK1 und MEK2 zu aktivieren, welche wiederum phosphoryliert werden, um die Serin/Threonin-spezifischen Proteinkinasen ERK1 und ERK2 zu aktivieren. Aktivierte ERKs sind pleiotrope Effektoren der Zellphysiologie und spielen eine wichtige Rolle bei der Kontrolle der Genexpression, die am Zellzyklus, der Apoptose, der Zelldifferenzierung und der Zellmigration beteiligt ist. Mutationen in diesem Gen sind mit dem Noonan-Syndrom Typ 5 und dem LEOPARD-Syndrom Typ 2 assoziiert. [bereitgestellt von RefSeq, Juli 2008]

Forschungsbereich

-

Bilddaten



Western-Blot-Analyse von Extrakten aus A431-Zellen unter Verwendung eines Phospho-RAF1 (Ser43) Kaninchen-Monoklonal-Antikörpers in einer Verdünnung von 1:1000.