

Produktname: ALDH7A1 Kaninchen-monoklonaler Antikörper**Katalog-Nr.: AMRe87670**

Nur für Forschungszwecke.

Zusammenfassung

Beschreibung	Rekombinanter monoklonaler Kaninchenantikörper
Host	Kaninchen
Anwendung	WB,IHC
Reaktivität	Mensch, Maus
Konjugation	Unkonjugiert
Modifikation	Unverändert
Isotyp	IgG
Klonalität	Monoklonal
Form	Flüssig
Konzentration	0,1 mg/ml. Die Konzentration dieses Produkts kann chargenabhängig sein.
Lagerung	Aliquotieren und bei -20°C lagern (12 Monate haltbar).Frost/Tau-Zyklen vermeiden.
Versand	Eisbeutel
Puffer	Geliefert in 50 mM Tris-Glycin (pH 7,4), 0,15 M NaCl, 40 % Glycerin, 0,01 % Natriumazid und 0,05 % Schutzprotein. Haltbar für 12 Monate ab Erhalt.
Aufreinigung	Affinitätsreinigung

Anwendung

Verdünnungsverhältnis	WB 1:1000-1:5000,IHC 1:500-1:2000
Molekulargewicht	Calculated MW:59 kDa; Observed MW:59 kDa

Antigen-Informationen

Genname	ALDH7A1
Alternative Namen	EPD; PDE; ATQ1
Gen-ID	501
SwissProt ID	P49419
Immunogen	Ein synthetisches Peptid des humanen ALDH7A1

Hintergrund

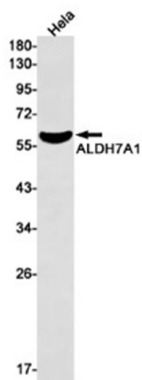
Das von diesem Gen kodierte Protein gehört zur Unterfamilie 7 der Aldehyddehydrogenase-Genfamilie. Diese Enzyme spielen

vermutlich eine wichtige Rolle bei der Entgiftung von Aldehyden, die beim Alkoholstoffwechsel und der Lipidperoxidation entstehen. Dieses spezielle Mitglied weist Homologie zu einem bereits beschriebenen Protein der Gartenerbse, dem 26g-Erbesen-Turgorprotein, auf. Es ist außerdem am Lysin-Katabolismus beteiligt, der bekanntermaßen in der mitochondrialen Matrix stattfindet. Jüngste Berichte zeigen, dass dieses Protein sowohl im Zytosol als auch in den Mitochondrien vorkommt, wobei die beiden Formen wahrscheinlich durch die Nutzung alternativer Translationsstartstellen entstehen. Für dieses Gen wurde zudem eine weitere Variante gefunden, die für eine andere Isoform kodiert. Mutationen in diesem Gen sind mit Pyridoxin-abhängiger Epilepsie assoziiert. Mehrere verwandte Pseudogene wurden ebenfalls identifiziert. [bereitgestellt von RefSeq, Jan. 2011]

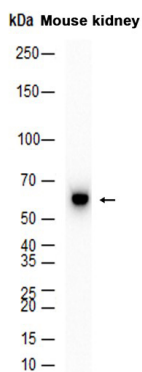
Forschungsbereich

-

Bilddaten



Western-Blot-Nachweis von ALDH7A1 in HeLa-Zelllysaten unter Verwendung eines ALDH7A1-Antikörpers (1:1000 verdünnt).



Western-Blot-Analyse von Extrakten aus Mausnierengewebe mit AMRe87670 in einer Verdünnung von 1:2000.