

Produktname: c-Rel Kaninchen-monoklonaler Antikörper**Katalog-Nr.: AMRe87663**

Nur für Forschungszwecke.

Zusammenfassung

Beschreibung	Rekombinanter monoklonaler Kaninchenantikörper
Host	Kaninchen
Anwendung	WB,IP
Reaktivität	Menschlich
Konjugation	Unkonjugiert
Modifikation	Unverändert
Isotyp	IgG
Klonalität	Monoklonal
Form	Flüssig
Konzentration	-
Lagerung	Aliquotieren und bei -20°C lagern (12 Monate haltbar).Frost/Tau-Zyklen vermeiden.
Versand	Eisbeutel
Puffer	Geliefert in 50 mM Tris-Glycin (pH 7,4), 0,15 M NaCl, 40 % Glycerin, 0,01 % Natriumazid und 0,05 % Schutzprotein. Haltbar für 12 Monate ab Erhalt.
Aufreinigung	Affinitätsreinigung

Anwendung

Verdünnungsverhältnis	WB 1:500-1:2000,IP 1:10-1:100
Molekulargewicht	Calculated MW:69 kDa; Observed MW:78 kDa

Antigen-Informationen

Genname	c-Rel
Alternative Namen	C-Rel
Gen-ID	5966
SwissProt ID	Q04864
Immunogen	Ein synthetisches Peptid des humanen c-Rel

Hintergrund

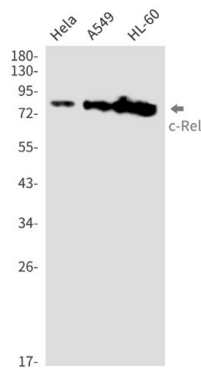
Dieses Gen kodiert für ein Protein der RHD/IPT-Familie (Rel-Homologiedomäne/Immunglobulin-ähnliche Faltung, Plexin,

Transkriptionsfaktor). Mitglieder dieser Familie regulieren Gene, die an Apoptose, Entzündung, Immunantwort und onkogenen Prozessen beteiligt sind. Dieses Proto-Onkogen spielt eine Rolle für das Überleben und die Proliferation von B-Lymphozyten. Mutationen oder Amplifikationen dieses Gens sind mit B-Zell-Lymphomen, einschließlich des Hodgkin-Lymphoms, assoziiert. Einzelnukleotid-Polymorphismen in diesem Gen sind mit einer erhöhten Anfälligkeit für Colitis ulcerosa und rheumatoide Arthritis verbunden. Alternatives Spleißen führt zu mehreren Transkriptvarianten, die für verschiedene Isoformen kodieren. [bereitgestellt von RefSeq, April 2014]

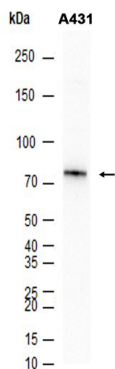
Forschungsbereich

-

Bilddaten



Western-Blot-Nachweis von c-Rel in HeLa-, A549- und HL-60-Zelllysaten unter Verwendung eines c-Rel-Antikörpers (1:1000 verdünnt).



Western-Blot-Analyse von Extrakten aus A431-Zellen mit AMRe87663 in einer Verdünnung von 1:5000.