

Produktname: PDGFR beta Kaninchen-monoklonaler Antikörper**Katalog-Nr.: AMRe87659**

Nur für Forschungszwecke.

Zusammenfassung

Beschreibung	Rekombinanter monoklonaler Kaninchenantikörper
Host	Kaninchen
Anwendung	WB,IHC,ICC/IF,FC,IP
Reaktivität	Mensch, Maus, Ratte
Konjugation	Unkonjugiert
Modifikation	Unverändert
Isotyp	IgG
Klonalität	Monoklonal
Form	Flüssig
Konzentration	-
Lagerung	Aliquotieren und bei -20°C lagern (12 Monate haltbar).Frost/Tau-Zyklen vermeiden.
Versand	Eisbeutel
Puffer	Geliefert in 50 mM Tris-Glycin (pH 7,4), 0,15 M NaCl, 40 % Glycerin, 0,01 % Natriumazid und 0,05 % Schutzprotein. Haltbar für 12 Monate ab Erhalt.
Aufreinigung	Affinitätsreinigung

Anwendung

Verdünnungsverhältnis	WB 1:2000-1:20000,IHC 1:50-1:200,ICC/IF 1:100-1:200,FC 1:20-1:50,IP 1:20-1:50
Molekulargewicht	Calculated MW:124 kDa; Observed MW:190 kDa

Antigen-Informationen

Genname	PDGFR beta
Alternative Namen	IMF1; KOGS; IBGC4; JTK12; PDGFR; PENTT; CD140B; PDGFR1; PDGFR-1
Gen-ID	5159
SwissProt ID	P09619
Immunogen	Ein synthetisches Peptid des humanen PDGFR beta

Hintergrund

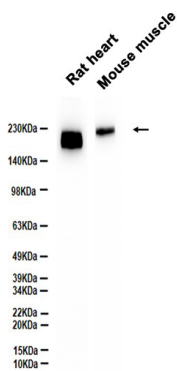
Das von diesem Gen kodierte Protein ist ein Tyrosinkinase-Rezeptor auf der Zelloberfläche für Mitglieder der PDGF-Familie

(Platelet-Derived Growth Factor). Diese Wachstumsfaktoren wirken als Mitogene für Zellen mesenchymalen Ursprungs. Die Identität des an ein Rezeptormonomer gebundenen Wachstumsfaktors bestimmt, ob der funktionelle Rezeptor ein Homodimer (PDGFB oder PDGFD) oder ein Heterodimer (PDGFA und PDGFB) ist. Dieses Gen ist essenziell für die normale Entwicklung des Herz-Kreislauf-Systems und trägt zur Umstrukturierung des Aktin-Zytoskeletts bei. Es liegt auf Chromosom 5 zwischen den Genen für den Granulozyten-Makrophagen-Kolonie-stimulierenden Faktor (GM-CSF) und den Makrophagen-Kolonie-stimulierenden Faktor-Rezeptor (M-CSF-Rezeptor); alle drei Gene könnten am 5q-Syndrom beteiligt sein. Eine Translokation zwischen den Chromosomen 5 und 12, die dieses Gen mit dem ETV6-Gen fusioniert, führt zu einer chronischen myeloproliferativen Erkrankung mit Eosinophilie. [bereitgestellt von RefSeq, Aug. 2017]

Forschungsbereich

-

Bilddaten



Western-Blot-Analyse von Extrakten aus Rattenherz und Mausmuskelgewebe unter Verwendung eines monoklonalen Kaninchen-Antikörpers gegen PDGFR beta in einer Verdünnung von 1:1000.