

**Produktname: Synapsin I Kaninchen-monoklonaler Antikörper****Katalog-Nr.: AMRe87652**

Nur für Forschungszwecke.

**Zusammenfassung**

<b>Beschreibung</b>	Rekombinanter monoklonaler Kaninchenantikörper
<b>Host</b>	Kaninchen
<b>Anwendung</b>	WB,IHC,ICC/IF,FC,IP
<b>Reaktivität</b>	Mensch, Maus, Ratte
<b>Konjugation</b>	Unkonjugiert
<b>Modifikation</b>	Unverändert
<b>Isotyp</b>	IgG
<b>Klonalität</b>	Monoklonal
<b>Form</b>	Flüssig
<b>Konzentration</b>	-
<b>Lagerung</b>	Aliquotieren und bei -20°C lagern (12 Monate haltbar).Frost/Tau-Zyklen vermeiden.
<b>Versand</b>	Eisbeutel
<b>Puffer</b>	Geliefert in 50 mM Tris-Glycin (pH 7,4), 0,15 M NaCl, 40 % Glycerin, 0,01 % Natriumazid und 0,05 % Schutzprotein. Haltbar für 12 Monate ab Erhalt.
<b>Aufreinigung</b>	Affinitätsreinigung

**Anwendung**

<b>Verdünnungsverhältnis</b>	WB 1:500-1:2000,IHC 1:200-1:1000,ICC/IF 1:200-1:500,FC 1:20-1:50,IP 1:20-1:50
<b>Molekulargewicht</b>	Calculated MW:74 kDa; Observed MW:77 kDa

**Antigen-Informationen**

<b>Genname</b>	Synapsin I
<b>Alternative Namen</b>	SYNI; SYN1a; SYN1b
<b>Gen-ID</b>	6853, 20964, 24949
<b>SwissProt ID</b>	P17600, O88935, P09951
<b>Immunogen</b>	Ein synthetisches Peptid des humanen Synapsins I

**Hintergrund**

Dieses Gen gehört zur Synapsin-Genfamilie. Synapsine kodieren neuronale Phosphoproteine, die an die zytoplasmatische

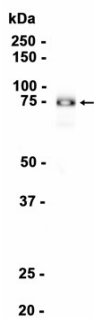
Oberfläche synaptischer Vesikel binden. Familienmitglieder zeichnen sich durch gemeinsame Proteindomänen aus und sind an der Synaptogenese sowie der Modulation der Neurotransmitterfreisetzung beteiligt, was auf eine mögliche Rolle bei verschiedenen neuropsychiatrischen Erkrankungen hindeutet. Dieses Mitglied der Synapsin-Familie spielt eine Rolle bei der Regulation der Axonogenese und Synaptogenese. Das kodierte Protein dient als Substrat für verschiedene Proteinkinasen, und seine Phosphorylierung könnte die Regulation dieses Proteins in der Nervenendigung beeinflussen. Mutationen in diesem Gen können mit X-chromosomalen Erkrankungen mit primärer neuronaler Degeneration wie dem Rett-Syndrom assoziiert sein. Alternativ gespleißte Transkriptvarianten, die für verschiedene Isoformen kodieren, wurden identifiziert. [bereitgestellt von RefSeq, Juli 2008]

## Forschungsbereich

-

## Bilddaten

Mouse brain



Western-Blot-Analyse von Extrakten aus Mausgehirngewebe unter Verwendung eines monoklonalen Kaninchen-Antikörpers gegen Synapsin I in einer Verdünnung von 1:1000.

Rat brain



Western-Blot-Analyse von Extrakten aus Rattenhirngewebe mit AMRe87652 in einer Verdünnung von 1:1000.