

**Produktname: TNF-alpha Kaninchen-monoklonaler Antikörper****Katalog-Nr.: AMRe87648**

Nur für Forschungszwecke.

**Zusammenfassung**

<b>Beschreibung</b>	Rekombinanter monoklonaler Kaninchenantikörper
<b>Host</b>	Kaninchen
<b>Anwendung</b>	WB,ICC/IF,FC,IP
<b>Reaktivität</b>	Maus, Ratte
<b>Konjugation</b>	Unkonjugiert
<b>Modifikation</b>	Unverändert
<b>Isotyp</b>	IgG
<b>Klonalität</b>	Monoklonal
<b>Form</b>	Flüssig
<b>Konzentration</b>	-
<b>Lagerung</b>	Aliquotieren und bei -20°C lagern (12 Monate haltbar).Frost/Tau-Zyklen vermeiden.
<b>Versand</b>	Eisbeutel
<b>Puffer</b>	Geliefert in 50 mM Tris-Glycin (pH 7,4), 0,15 M NaCl, 40 % Glycerin, 0,01 % Natriumazid und 0,05 % Schutzprotein. Haltbar für 12 Monate ab Erhalt.
<b>Aufreinigung</b>	Affinitätsreinigung

**Anwendung**

<b>Verdünnungsverhältnis</b>	WB 1:500-1:2000,ICC/IF 1:100-1:200,FC 1:50-1:200,IP 1:50-1:100
<b>Molekulargewicht</b>	Calculated MW:26 kDa; Observed MW:26 kDa

**Antigen-Informationen**

<b>Genname</b>	TNF alpha
<b>Alternative Namen</b>	DIF; Tnfa; TNF-a; TNFSF2; Tnlg1f; Tnfsf1a; TNFalpha; TNF-alpha
<b>Gen-ID</b>	21926, 24835
<b>SwissProt ID</b>	P06804, P16599
<b>Immunogen</b>	Rekombinantes Protein des Maus-TNF-alpha

**Hintergrund**

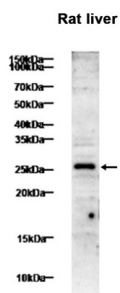
Dieses Gen kodiert ein multifunktionelles, proinflammatorisches Zytokin, das zur Tumornekrosefaktor-(TNF)-Superfamilie

gehört. Mitglieder dieser Familie werden anhand ihrer Primärsequenz, Funktion und Struktur klassifiziert. Das Protein wird als Typ-II-Transmembranprotein synthetisiert und in Produkte gespalten, die unterschiedliche biologische Funktionen ausüben. Es spielt eine wichtige Rolle in der angeborenen Immunantwort und der Regulation der Homöostase, ist aber auch an chronisch-entzündlichen Erkrankungen beteiligt. Bei Mäusen führt ein Mangel dieses Gens zu Defekten in der Reaktion auf bakterielle Infektionen, zu Defekten in der Bildung organisierter follikulärer dendritischer Zellnetzwerke und Keimzentren sowie zum Fehlen primärer B-Zell-Follikel. Alternatives Spleißen führt zu mehreren Transkriptvarianten. [bereitgestellt von RefSeq, Juni 2013]

## Forschungsbereich

-

## Bilddaten



Western-Blot-Analyse von Extrakten aus Rattenlebergewebe mit db15495 in einer Verdünnung von 1:1000.