

Produktname: TRA2B Kaninchen-monoklonaler Antikörper**Katalog-Nr.: AMRe87646**

Nur für Forschungszwecke.

Zusammenfassung

Beschreibung	Rekombinanter monoklonaler Kaninchenantikörper
Host	Kaninchen
Anwendung	WB,IHC,ICC/IF
Reaktivität	Mensch, Maus, Ratte
Konjugation	Unkonjugiert
Modifikation	Unverändert
Isotyp	IgG
Klonalität	Monoklonal
Form	Flüssig
Konzentration	-
Lagerung	Aliquotieren und bei -20°C lagern (12 Monate haltbar).Frost/Tau-Zyklen vermeiden.
Versand	Eisbeutel
Puffer	Geliefert in 50 mM Tris-Glycin (pH 7,4), 0,15 M NaCl, 40 % Glycerin, 0,01 % Natriumazid und 0,05 % Schutzprotein. Haltbar für 12 Monate ab Erhalt.
Aufreinigung	Affinitätsreinigung

Anwendung

Verdünnungsverhältnis	WB 1:1000-1:5000,IHC 1:100-1:200,ICC/IF 1:50-1:100
Molekulargewicht	Calculated MW:34 kDa; Observed MW:34 kDa

Antigen-Informationen

Genname	TRA2B
Alternative Namen	SFRS10; SRFS10; TRAN2B; PPP1R156; TRA2-BETA; Htra2-beta
Gen-ID	6434, 20462, 117259
SwissProt ID	P62995, P62996, P62997
Immunogen	Rekombinantes Protein des humanen TRA2B

Hintergrund

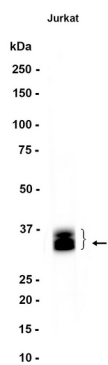
Dieses Gen kodiert für ein Kernprotein, das als sequenzspezifischer Serin/Arginin-Spleißfaktor fungiert und an der mRNA-

Prozessierung, den Spleißmustern und der Genexpression beteiligt ist. Alternatives Spleißen führt zu mehreren Transkriptvarianten. [bereitgestellt von RefSeq, Aug. 2011]

Forschungsbereich

-

Bilddaten



Western-Blot-Analyse von Extrakten aus Jurkat-Zellen unter Verwendung des monoklonalen Kaninchen-Antikörpers TRA2B in einer Verdünnung von 1:1000.