

Produktname: VCAM1 Kaninchen-monoklonaler Antikörper**Katalog-Nr.: AMRe87636**

Nur für Forschungszwecke.

Zusammenfassung

| | |
|----------------------|--|
| Beschreibung | Rekombinanter monoklonaler Kaninchenantikörper |
| Host | Kaninchen |
| Anwendung | WB,IP |
| Reaktivität | Maus |
| Konjugation | Unkonjugiert |
| Modifikation | Unverändert |
| Isotyp | IgG |
| Klonalität | Monoklonal |
| Form | Flüssig |
| Konzentration | - |
| Lagerung | Aliquotieren und bei -20°C lagern (12 Monate haltbar).Frost/Tau-Zyklen vermeiden. |
| Versand | Eisbeutel |
| Puffer | Geliefert in 50 mM Tris-Glycin (pH 7,4), 0,15 M NaCl, 40 % Glycerin, 0,01 % Natriumazid und 0,05 % Schutzprotein. Haltbar für 12 Monate ab Erhalt. |
| Aufreinigung | Affinitätsreinigung |

Anwendung

| | |
|------------------------------|---|
| Verdünnungsverhältnis | WB 1:500-1:2000,IP 1:50-1:100 |
| Molekulargewicht | Calculated MW:81 kDa; Observed MW:100 kDa |

Antigen-Informationen

| | |
|--------------------------|--------------------------------------|
| Genname | VCAM1 |
| Alternative Namen | CD106; Vcam-1 |
| Gen-ID | 22329 |
| SwissProt ID | P29533 |
| Immunogen | Rekombinantes Protein der Maus VCAM1 |

Hintergrund

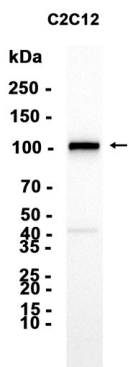
Wichtig für die Zell-Zell-Erkennung. Scheint an der Adhäsion von Leukozyten an Endothelzellen beteiligt zu sein. Interagiert mit

Integrin $\alpha4/\beta1$ (ITGA4/ITGB1) auf Leukozyten und vermittelt sowohl Adhäsion als auch Signaltransduktion. Die VCAM1/ITGA4/ITGB1-Interaktion könnte sowohl bei Immunreaktionen als auch bei der Leukozytenmigration zu Entzündungsherden eine pathophysiologische Rolle spielen.

Forschungsbereich

-

Bilddaten



Western-Blot-Analyse von Extrakten aus C2C12-Zellen unter Verwendung eines monoklonalen Kaninchen-Antikörpers gegen VCAM1 in einer Verdünnung von 1:1000.