

Produktname: Cyclin B2 Kaninchen-monoklonaler Antikörper**Katalog-Nr.: AMRe87634**

Nur für Forschungszwecke.

Zusammenfassung

Beschreibung	Rekombinanter monoklonaler Kaninchenantikörper
Host	Kaninchen
Anwendung	WB,IHC,ICC/IF,IP
Reaktivität	Mensch, Maus, Ratte
Konjugation	Unkonjugiert
Modifikation	Unverändert
Isotyp	IgG
Klonalität	Monoklonal
Form	Flüssig
Konzentration	-
Lagerung	Aliquotieren und bei -20°C lagern (12 Monate haltbar).Frost/Tau-Zyklen vermeiden.
Versand	Eisbeutel
Puffer	Geliefert in 50 mM Tris-Glycin (pH 7,4), 0,15 M NaCl, 40 % Glycerin, 0,01 % Natriumazid und 0,05 % Schutzprotein. Haltbar für 12 Monate ab Erhalt.
Aufreinigung	Affinitätsreinigung

Anwendung

Verdünnungsverhältnis	WB 1:500-1:2000,IHC 1:50-1:200,ICC/IF 1:200-1:500,IP 1:50-1:100
Molekulargewicht	Calculated MW:45 kDa; Observed MW:45 kDa

Antigen-Informationen

Genname	Cyclin B2
Alternative Namen	HsT17299
Gen-ID	9133
SwissProt ID	O95067
Immunogen	Rekombinantes Protein des humanen Cyclin B2/CCNB2

Hintergrund

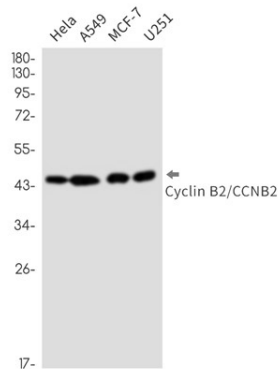
Cyclin B2 gehört zur Cyclin-Familie, genauer gesagt zu den B-Typ-Cyclinen. Die B-Typ-Cycline B1 und B2 interagieren mit

p34cdc2 und sind essenzielle Bestandteile der Zellzyklusregulation. B1 und B2 unterscheiden sich in ihrer subzellulären Lokalisation. Cyclin B1 ist mit Mikrotubuli assoziiert, während Cyclin B2 primär im Golgi-Apparat vorkommt. Cyclin B2 bindet zudem an den transformierenden Wachstumsfaktor beta RII, weshalb der Cyclin-B2/cdc2-Komplex eine Schlüsselrolle in der durch transformierenden Wachstumsfaktor beta vermittelten Zellzykluskontrolle spielen könnte. [bereitgestellt von RefSeq, Juli 2008]

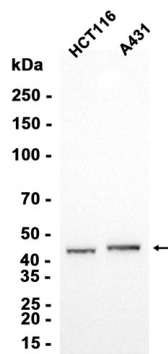
Forschungsbereich

-

Bilddaten



Western-Blot-Nachweis von Cyclin B2/CCNB2 in HeLa-, A549-, MCF-7- und U251-Zelllysaten unter Verwendung eines Cyclin B2/CCNB2-Antikörpers (1:1000 verdünnt).



Western-Blot-Analyse von Extrakten aus HCT116- und A431-Zellen mit AMRe87634 in einer Verdünnung von 1:1000.