

Produktname: Zytokeratin 6 Kaninchen-monoklonaler Antikörper**Katalog-Nr.: AMRe87633**

Nur für Forschungszwecke.

Zusammenfassung

Beschreibung	Rekombinanter monoklonaler Kaninchenantikörper
Host	Kaninchen
Anwendung	WB,IHC,ICC/IF
Reaktivität	Menschlich
Konjugation	Unkonjugiert
Modifikation	Unverändert
Isotyp	IgG
Klonalität	Monoklonal
Form	Flüssig
Konzentration	-
Lagerung	Aliquotieren und bei -20°C lagern (12 Monate haltbar).Frost/Tau-Zyklen vermeiden.
Versand	Eisbeutel
Puffer	Geliefert in 50 mM Tris-Glycin (pH 7,4), 0,15 M NaCl, 40 % Glycerin, 0,01 % Natriumazid und 0,05 % Schutzprotein. Haltbar für 12 Monate ab Erhalt.
Aufreinigung	Affinitätsreinigung

Anwendung

Verdünnungsverhältnis	WB 1:5000-1:50000,IHC 1:50-1:200,ICC/IF 1:100-1:200
Molekulargewicht	Calculated MW:60 kDa; Observed MW:60 kDa

Antigen-Informationen

Genname	Cytokeratin 6
Alternative Namen	K6E; KRT6E; PPKNEFD
Gen-ID	286887
SwissProt ID	P48668
Immunogen	Ein synthetisches Peptid des humanen Cytokeratins 6

Hintergrund

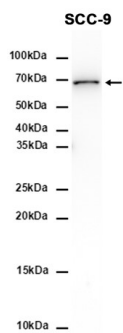
Keratine sind Intermediärfilamentproteine, die für die strukturelle Integrität von Epithelzellen verantwortlich sind und in

Epithelkeratine und Haarkeratine unterteilt werden. Die Typ-II-Keratine sind in einer Region des Chromosoms 12q13 gehäuft.
[bereitgestellt von RefSeq, Juli 2009]

Forschungsbereich

-

Bilddaten



Western-Blot-Analyse von Extrakten aus SCC-9-Zellen unter Verwendung eines monoklonalen Kaninchen-Antikörpers gegen Zytokeratin 6 in einer Verdünnung von 1:2000.