

Produktname: YTHDC1 Kaninchen-monoklonaler Antikörper**Katalog-Nr.: AMRe87623**

Nur für Forschungszwecke.

Zusammenfassung

Beschreibung	Rekombinanter monoklonaler Kaninchenantikörper
Host	Kaninchen
Anwendung	WB,IHC
Reaktivität	Mensch, Maus, Ratte
Konjugation	Unkonjugiert
Modifikation	Unverändert
Isotyp	IgG
Klonalität	Monoklonal
Form	Flüssig
Konzentration	-
Lagerung	Aliquotieren und bei -20°C lagern (12 Monate haltbar).Frost/Tau-Zyklen vermeiden.
Versand	Eisbeutel
Puffer	Geliefert in 50 mM Tris-Glycin (pH 7,4), 0,15 M NaCl, 40 % Glycerin, 0,01 % Natriumazid und 0,05 % Schutzprotein. Haltbar für 12 Monate ab Erhalt.
Aufreinigung	Affinitätsreinigung

Anwendung

Verdünnungsverhältnis	WB 1:500-1:2000,IHC 1:200-1:500
Molekulargewicht	Calculated MW:85 kDa; Observed MW:110 kDa

Antigen-Informationen

Genname	YTHDC1
Alternative Namen	YT521; YT521-B
Gen-ID	91746
SwissProt ID	Q96MU7
Immunogen	Rekombinantes Protein des humanen YTHDC1

Hintergrund

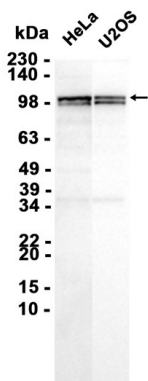
Ermöglicht die Bindung von N6-Methyladenosin-haltiger RNA. Beteiligt am mRNA-Export aus dem Zellkern, an der Auswahl

der mRNA-Spleißstelle und an der Regulation der Genexpression. Lokalisiert in nukleären Bereichen und der Plasmamembran.
[bereitgestellt von der Alliance of Genome Resources, April 2022]

Forschungsbereich

-

Bilddaten



Western-Blot-Analyse von Extrakten aus HeLa- und U2OS-Zellen unter Verwendung des monoklonalen Kaninchen-Antikörpers YTHDC1 in einer Verdünnung von 1:1000.