

**Produktname: TRAF3 Kaninchen-monoklonaler Antikörper****Katalog-Nr.: AMRe87619**

Nur für Forschungszwecke.

**Zusammenfassung**

<b>Beschreibung</b>	Rekombinanter monoklonaler Kaninchenantikörper
<b>Host</b>	Kaninchen
<b>Anwendung</b>	WB
<b>Reaktivität</b>	Mensch, Maus, Ratte
<b>Konjugation</b>	Unkonjugiert
<b>Modifikation</b>	Unverändert
<b>Isotyp</b>	IgG
<b>Klonalität</b>	Monoklonal
<b>Form</b>	Flüssig
<b>Konzentration</b>	-
<b>Lagerung</b>	Aliquotieren und bei -20°C lagern (12 Monate haltbar).Frost/Tau-Zyklen vermeiden.
<b>Versand</b>	Eisbeutel
<b>Puffer</b>	Geliefert in 50 mM Tris-Glycin (pH 7,4), 0,15 M NaCl, 40 % Glycerin, 0,01 % Natriumazid und 0,05 % Schutzprotein. Haltbar für 12 Monate ab Erhalt.
<b>Aufreinigung</b>	Affinitätsreinigung

**Anwendung**

<b>Verdünnungsverhältnis</b>	WB 1:500-1:2000
<b>Molekulargewicht</b>	Calculated MW:64 kDa; Observed MW:64 kDa

**Antigen-Informationen**

<b>Genname</b>	TRAF3
<b>Alternative Namen</b>	CAP1; LAP1; CAP-1; CRAF1; IIAE5; CD40bp; RNF118
<b>Gen-ID</b>	7187
<b>SwissProt ID</b>	Q13114
<b>Immunogen</b>	Ein synthetisches Peptid des humanen TRAF3

**Hintergrund**

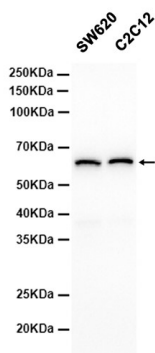
Das von diesem Gen kodierte Protein gehört zur Familie der TNF-Rezeptor-assoziierten Faktoren (TRAF). TRAF-Proteine

interagieren mit Mitgliedern der TNF-Rezeptor-Superfamilie (TNFR) und vermitteln deren Signaltransduktion. Dieses Protein ist an der Signaltransduktion von CD40 beteiligt, einem TNFR-Familienmitglied, das für die Aktivierung der Immunantwort wichtig ist. Es ist ein kritischer Bestandteil des Lymphotoxin-beta-Rezeptor-Signalkomplexes (LT $\beta$ R), der die NF- $\kappa$ B-Aktivierung und den durch LT $\beta$ -Bindung ausgelösten Zelltod induziert. Das vom Epstein-Barr-Virus kodierte latente Infektionsmembranprotein-1 (LMP1) kann mit diesem und mehreren anderen Mitgliedern der TRAF-Familie interagieren, was für die onkogenen Effekte von LMP1 essenziell sein könnte. Das Protein spielt auch eine Rolle bei der Regulation der antiviralen Antwort. Mutationen in diesem Gen sind mit der akuten, infektionsbedingten, herpesspezifischen Enzephalopathie 5 assoziiert. [bereitgestellt von RefSeq, Juli 2020]

## Forschungsbereich

-

## Bilddaten



Western-Blot-Analyse von Extrakten aus SW620-Zellen und C2C12-Gewebe unter Verwendung eines TRAF3-Kaninchen-Monoklonal-Antikörpers in einer Verdünnung von 1:1000.