

Produktname: SSPN Kaninchen-monoklonaler Antikörper**Katalog-Nr.: AMRe87616**

Nur für Forschungszwecke.

Zusammenfassung

Beschreibung	Rekombinanter monoklonaler Kaninchenantikörper
Host	Kaninchen
Anwendung	WB
Reaktivität	Mensch, Maus, Ratte
Konjugation	Unkonjugiert
Modifikation	Unverändert
Isotyp	IgG
Klonalität	Monoklonal
Form	Flüssig
Konzentration	-
Lagerung	Aliquotieren und bei -20°C lagern (12 Monate haltbar).Frost/Tau-Zyklen vermeiden.
Versand	Eisbeutel
Puffer	Geliefert in 50 mM Tris-Glycin (pH 7,4), 0,15 M NaCl, 40 % Glycerin, 0,01 % Natriumazid und 0,05 % Schutzprotein. Haltbar für 12 Monate ab Erhalt.
Aufreinigung	Affinitätsreinigung

Anwendung

Verdünnungsverhältnis	WB 1:1000-1:5000
Molekulargewicht	Calculated MW:27 kDa; Observed MW:27 kDa

Antigen-Informationen

Genname	SSPN
Alternative Namen	KRAG; NSPN; SPN1; SPN2; DAGA5
Gen-ID	8082
SwissProt ID	Q14714
Immunogen	Ein synthetisches Peptid des menschlichen SSPN

Hintergrund

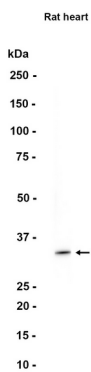
Dieses Gen kodiert für ein Mitglied des Dystrophin-Glykoprotein-Komplexes (DGC). Der DGC durchspannt das Sarkolemm und

besteht aus Dystrophin, Syntrophin, α - und β -Dystroglykanen sowie Sarkoglykanen. Er stellt eine strukturelle Verbindung zwischen dem subsarkolemmlen Zytoskelett und der extrazellulären Matrix von Muskelzellen her. Es wurden zwei alternativ gespleißte Transkriptvarianten beschrieben, die für unterschiedliche Proteinisoformen kodieren. [bereitgestellt von RefSeq, Okt. 2008]

Forschungsbereich

-

Bilddaten



Western-Blot-Analyse von Extrakten aus Rattenherzgewebe unter Verwendung des monoklonalen Kaninchenantikörpers SSPN in einer Verdünnung von 1:1000.