

Produktname: SFTPC Kaninchen-monoklonaler Antikörper**Katalog-Nr.: AMRe87615**

Nur für Forschungszwecke.

Zusammenfassung

Beschreibung	Rekombinanter monoklonaler Kaninchenantikörper
Host	Kaninchen
Anwendung	WB,IHC,IP
Reaktivität	Maus
Konjugation	Unkonjugiert
Modifikation	Unverändert
Isotyp	IgG
Klonalität	Monoklonal
Form	Flüssig
Konzentration	-
Lagerung	Aliquotieren und bei -20°C lagern (12 Monate haltbar).Frost/Tau-Zyklen vermeiden.
Versand	Eisbeutel
Puffer	Geliefert in 50 mM Tris-Glycin (pH 7,4), 0,15 M NaCl, 40 % Glycerin, 0,01 % Natriumazid und 0,05 % Schutzprotein. Haltbar für 12 Monate ab Erhalt.
Aufreinigung	Affinitätsreinigung

Anwendung

Verdünnungsverhältnis	WB 1:500-1:2000,IHC 1:200-1:2000,IP 1:20-1:50
Molekulargewicht	Calculated MW:21 kDa; Observed MW:21-25 kDa

Antigen-Informationen

Genname	SFTPC
Alternative Namen	SP5; SPC; SP-C; Sftp2; Bricd6; Sftp-2; pro-SpC
Gen-ID	20389
SwissProt ID	P21841
Immunogen	Ein synthetisches Peptid des Maus-SFTPC

Hintergrund

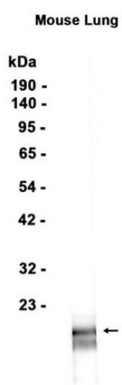
Es wird angenommen, dass es identische Proteinbindungsaktivität ermöglicht. Es befindet sich im Zytoplasma und im

extrazellulären Raum. Es wird in verschiedenen Strukturen exprimiert, darunter im Lungen- und Hauptbronchusepithel. Es wird zur Untersuchung der desquamativen interstitiellen Pneumonie verwendet. Menschliche Orthologe dieses Gens sind an Asthma, verschiedenen Lungenerkrankungen und Infektionen mit dem Respiratorischen Synzytialvirus beteiligt. Es ist ortholog zum menschlichen SFTPC (Surfactant-Protein C). [bereitgestellt von der Alliance of Genome Resources, April 2022]

Forschungsbereich

-

Bilddaten



Western-Blot-Analyse von Extrakten aus Mauslungengewebe unter Verwendung des monoklonalen Kaninchenantikörpers SFTPC in einer Verdünnung von 1:1000.