

**Produktname: CaMKII Kaninchen-monoklonaler Antikörper****Katalog-Nr.: AMRe87614**

Nur für Forschungszwecke.

**Zusammenfassung**

<b>Beschreibung</b>	Rekombinanter monoklonaler Kaninchenantikörper
<b>Host</b>	Kaninchen
<b>Anwendung</b>	WB,IHC,ICC/IF,FC
<b>Reaktivität</b>	Mensch, Maus, Ratte
<b>Konjugation</b>	Unkonjugiert
<b>Modifikation</b>	Unverändert
<b>Isotyp</b>	IgG
<b>Klonalität</b>	Monoklonal
<b>Form</b>	Flüssig
<b>Konzentration</b>	-
<b>Lagerung</b>	Aliquotieren und bei -20°C lagern (12 Monate haltbar).Frost/Tau-Zyklen vermeiden.
<b>Versand</b>	Eisbeutel
<b>Puffer</b>	Geliefert in 50 mM Tris-Glycin (pH 7,4), 0,15 M NaCl, 40 % Glycerin, 0,01 % Natriumazid und 0,05 % Schutzprotein. Haltbar für 12 Monate ab Erhalt.
<b>Aufreinigung</b>	Affinitätsreinigung

**Anwendung**

<b>Verdünnungsverhältnis</b>	WB 1:1000-1:2000,IHC 1:200-1:500,ICC/IF 1:20-1:100,FC 1:20-1:100
<b>Molekulargewicht</b>	Calculated MW:54 kDa; Observed MW:54 kDa

**Antigen-Informationen**

<b>Genname</b>	CaMKII
<b>Alternative Namen</b>	CAMKA
<b>Gen-ID</b>	815
<b>SwissProt ID</b>	Q9UQM7
<b>Immunogen</b>	Ein synthetisches Peptid des humanen CaMKII

**Hintergrund**

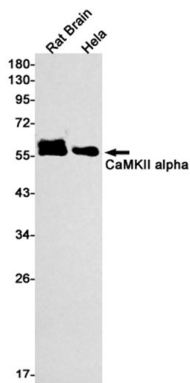
Das Produkt dieses Gens gehört zur Familie der Serin/Threonin-Proteinkinasen und zur Unterfamilie der Ca<sup>2+</sup>/Calmodulin-

abhängigen Proteinkinasen. Calcium-Signalisierung ist für verschiedene Aspekte der Plastizität glutamaterger Synapsen von entscheidender Bedeutung. Diese Calcium-Calmodulin-abhängige Proteinkinase besteht aus vier verschiedenen Ketten:  $\alpha$ ,  $\beta$ ,  $\gamma$  und  $\delta$ . Die von diesem Gen kodierte  $\alpha$ -Kette ist für die Langzeitpotenzierung (LTP) im Hippocampus und das räumliche Lernen erforderlich. Zusätzlich zu seiner Calcium-Calmodulin (CaM)-abhängigen Aktivität kann dieses Protein eine Autophosphorylierung durchlaufen, was zu einer CaM-unabhängigen Aktivität führt. Für dieses Gen wurden zwei Transkriptvarianten identifiziert, die für unterschiedliche Isoformen kodieren. [bereitgestellt von RefSeq, Nov. 2008]

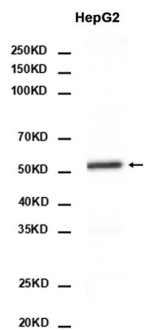
## Forschungsbereich

-

## Bilddaten



Western-Blot-Nachweis von CaMKII alpha in Rattenhirn- und HeLa-Zelllysaten unter Verwendung eines CaMKII alpha-Antikörpers (1:1000 verdünnt).



Western-Blot-Analyse von Extrakten aus HepG2-Zellen mit AMRe87614 in einer Verdünnung von 1:2000.