

Produktname: SEC62 Kaninchen-monoklonaler Antikörper**Katalog-Nr.: AMRe87606**

Nur für Forschungszwecke.

Zusammenfassung

Beschreibung	Rekombinanter monoklonaler Kaninchenantikörper
Host	Kaninchen
Anwendung	WB,IHC,ICC/IF
Reaktivität	Mensch, Maus, Ratte
Konjugation	Unkonjugiert
Modifikation	Unverändert
Isotyp	IgG
Klonalität	Monoklonal
Form	Flüssig
Konzentration	-
Lagerung	Aliquotieren und bei -20°C lagern (12 Monate haltbar).Frost/Tau-Zyklen vermeiden.
Versand	Eisbeutel
Puffer	Geliefert in 50 mM Tris-Glycin (pH 7,4), 0,15 M NaCl, 40 % Glycerin, 0,01 % Natriumazid und 0,05 % Schutzprotein. Haltbar für 12 Monate ab Erhalt.
Aufreinigung	Affinitätsreinigung

Anwendung

Verdünnungsverhältnis	WB 1:1000-1:5000,IHC 1:100-1:200,ICC/IF 1:200-1:500
Molekulargewicht	Calculated MW:46 kDa; Observed MW:46 kDa

Antigen-Informationen

Genname	SEC62
Alternative Namen	HTP1; TP-1; Dtrp1; TLOC1
Gen-ID	7095
SwissProt ID	Q99442
Immunogen	Ein synthetisches Peptid des menschlichen SEC62

Hintergrund

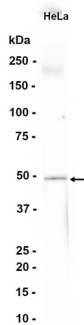
Der Sec61-Komplex ist die zentrale Komponente des Proteintransportapparats der Membran des endoplasmatischen

Retikulums (ER). Das von diesem Gen kodierte Protein und das Protein SEC63 sind mit dem ribosomenfreien SEC61-Komplex assoziiert. Es wird vermutet, dass der Sec61-Sec62-Sec63-Komplex die posttranslationale Translokation von Proteinen in das ER vermittelt. Der Sec61-Sec62-Sec63-Komplex könnte auch den Rücktransport von ER-Proteinen katalysieren, die dem Ubiquitin-Proteasom-abhängigen Abbauweg unterliegen. Das kodierte Protein ist ein integrales Membranprotein des rauhen ER. [bereitgestellt von RefSeq, Juli 2008]

Forschungsbereich

-

Bilddaten



Western-Blot-Analyse von Extrakten aus HeLa-Zellen unter Verwendung des monoklonalen Kaninchen-Antikörpers SEC62 in einer Verdünnung von 1:1000.