

**Produktname: PPP2R5E Kaninchen-monoklonaler Antikörper****Katalog-Nr.: AMRe87605**

Nur für Forschungszwecke.

**Zusammenfassung**

|                      |  |
|----------------------|--|
| <b>Beschreibung</b>  | Rekombinanter monoklonaler Kaninchenantikörper   |
| <b>Host</b>          | Kaninchen  |
| <b>Anwendung</b>     | WB,IHC,ICC/IF,FC,IP  |
| <b>Reaktivität</b>   | Mensch, Maus, Ratte  |
| <b>Konjugation</b>   | Unkonjugiert   |
| <b>Modifikation</b>  | Unverändert  |
| <b>Isotyp</b>        | IgG  |
| <b>Klonalität</b>    | Monoklonal   |
| <b>Form</b>          | Flüssig  |
| <b>Konzentration</b> | -  |
| <b>Lagerung</b>      | Aliquotieren und bei -20°C lagern (12 Monate haltbar).Frost/Tau-Zyklen vermeiden.  |
| <b>Versand</b>       | Eisbeutel  |
| <b>Puffer</b>        | Geliefert in 50 mM Tris-Glycin (pH 7,4), 0,15 M NaCl, 40 % Glycerin, 0,01 % Natriumazid und 0,05 % Schutzprotein. Haltbar für 12 Monate ab Erhalt. |
| <b>Aufreinigung</b>  | Affinitätsreinigung  |

**Anwendung**

|                              |   |
|------------------------------|---|
| <b>Verdünnungsverhältnis</b> | WB 1:1000-1:5000,IHC 1:200-1:500,ICC/IF 1:200-1:500,FC 1:200-1:1000,IP 1:50-1:100 |
| <b>Molekulargewicht</b>      | Calculated MW:55 kDa; Observed MW:55 kDa  |

**Antigen-Informationen**

|                          |  |
|--------------------------|--|
| <b>Genname</b>           | PPP2R5E                                      |
| <b>Alternative Namen</b> | B56E; B56epsilon                             |
| <b>Gen-ID</b>            | 5529   |
| <b>SwissProt ID</b>      | Q16537                                       |
| <b>Immunogen</b>         | Ein synthetisches Peptid des humanen PPP2R5E |

**Hintergrund**

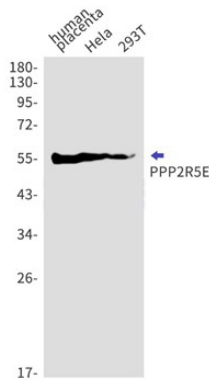
Das von diesem Gen kodierte Protein gehört zur Familie der regulatorischen Untereinheit B der Phosphatase 2A. Die

Proteinphosphatase 2A ist eine der vier wichtigsten Serin/Threonin-Phosphatasen und spielt eine Rolle bei der negativen Regulation von Zellwachstum und -teilung. Sie besteht aus einem gemeinsamen heteromeren Kernenzym, das sich aus einer katalytischen und einer konstanten regulatorischen Untereinheit zusammensetzt, welche mit verschiedenen regulatorischen Untereinheiten interagiert. Die regulatorische Untereinheit B könnte die Substratspezifität und die katalytische Aktivität modulieren. Dieses Gen kodiert eine  $\epsilon$ -Isoform der regulatorischen Untereinheit B56. Für dieses Gen wurden mehrere Transkriptvarianten gefunden, die für verschiedene Isoformen kodieren. [bereitgestellt von RefSeq, Aug. 2013]

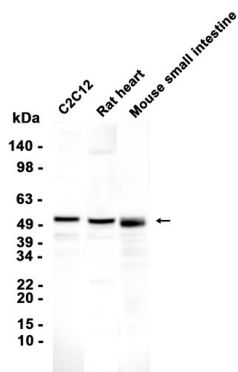
## Forschungsbereich

-

## Bilddaten



Western-Blot-Nachweis von PPP2R5E in humanen Plazenta-, HeLa- und 293T-Zelllysaten unter Verwendung eines PPP2R5E-Antikörpers (1:1000 verdünnt).



Western-Blot-Analyse von Extrakten aus C2C12-Zellen und Rattenherz- sowie Mäusedünndarmgewebe unter Verwendung von AMRe87605 in einer Verdünnung von 1:2000.