

Produktname: PPP2R5D Kaninchen-monoklonaler Antikörper**Katalog-Nr.: AMRe87604**

Nur für Forschungszwecke.

Zusammenfassung

Beschreibung	Rekombinanter monoklonaler Kaninchenantikörper
Host	Kaninchen
Anwendung	WB,IHC,ICC/IF,FC,IP
Reaktivität	Mensch, Maus, Ratte
Konjugation	Unkonjugiert
Modifikation	Unverändert
Isotyp	IgG
Klonalität	Monoklonal
Form	Flüssig
Konzentration	-
Lagerung	Aliquotieren und bei -20°C lagern (12 Monate haltbar).Frost/Tau-Zyklen vermeiden.
Versand	Eisbeutel
Puffer	Geliefert in 50 mM Tris-Glycin (pH 7,4), 0,15 M NaCl, 40 % Glycerin, 0,01 % Natriumazid und 0,05 % Schutzprotein. Haltbar für 12 Monate ab Erhalt.
Aufreinigung	Affinitätsreinigung

Anwendung

Verdünnungsverhältnis	WB 1:2000-1:20000,IHC 1:50-1:100,ICC/IF 1:100-1:200,FC 1:20-1:50,IP 1:50-1:100
Molekulargewicht	Calculated MW:70 kDa; Observed MW:70,66 kDa

Antigen-Informationen

Genname	PPP2R5D
Alternative Namen	B56D; MRD35; B56delta
Gen-ID	5528
SwissProt ID	Q14738
Immunogen	Rekombinantes Protein des humanen PPP2R5D

Hintergrund

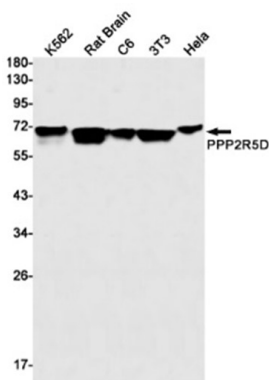
Das Produkt dieses Gens gehört zur Familie der regulatorischen Untereinheit B der Phosphatase 2A. Die Proteinphosphatase 2A

ist eine der vier wichtigsten Serin/Threonin-Phosphatasen und spielt eine Rolle bei der negativen Regulation von Zellwachstum und -teilung. Sie besteht aus einem gemeinsamen heteromeren Kernenzym, das sich aus einer katalytischen und einer konstanten regulatorischen Untereinheit zusammensetzt, welche mit verschiedenen regulatorischen Untereinheiten interagiert. Die regulatorische Untereinheit B könnte die Substratspezifität und die katalytische Aktivität modulieren. Dieses Gen kodiert eine Delta-Isoform der regulatorischen Untereinheit B56. Es wurden alternativ gespleißte Transkriptvarianten identifiziert, die für verschiedene Isoformen kodieren. [bereitgestellt von RefSeq, Juli 2008]

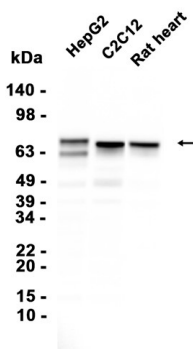
Forschungsbereich

-

Bilddaten



Western-Blot-Nachweis von PPP2R5D in Lysaten von K562-, Rattenhirn-, C6-, 3T3- und HeLa-Zellen unter Verwendung eines PPP2R5D-Antikörpers (1:1000 verdünnt).



Western-Blot-Analyse von Extrakten aus HepG2- und C2C12-Zellen sowie aus Rattenherzgewebe mit AMRe87604 in einer Verdünnung von 1:5000.