

Produktname: Pin1 Kaninchen-monoklonaler Antikörper**Katalog-Nr.: AMRe87587**

Nur für Forschungszwecke.

Zusammenfassung

Beschreibung	Rekombinanter monoklonaler Kaninchenantikörper
Host	Kaninchen
Anwendung	WB
Reaktivität	Mensch, Maus, Ratte
Konjugation	Unkonjugiert
Modifikation	Unverändert
Isotyp	IgG
Klonalität	Monoklonal
Form	Flüssig
Konzentration	-
Lagerung	Aliquotieren und bei -20°C lagern (12 Monate haltbar).Frost/Tau-Zyklen vermeiden.
Versand	Eisbeutel
Puffer	Geliefert in 50 mM Tris-Glycin (pH 7,4), 0,15 M NaCl, 40 % Glycerin, 0,01 % Natriumazid und 0,05 % Schutzprotein. Haltbar für 12 Monate ab Erhalt.
Aufreinigung	Affinitätsreinigung

Anwendung

Verdünnungsverhältnis	WB 1:500-1:2000
Molekulargewicht	Calculated MW:18 kDa; Observed MW:18 kDa

Antigen-Informationen

Genname	Pin1
Alternative Namen	DOD; UBL5
Gen-ID	5300
SwissProt ID	Q13526
Immunogen	Ein synthetisches Peptid des menschlichen Pin1

Hintergrund

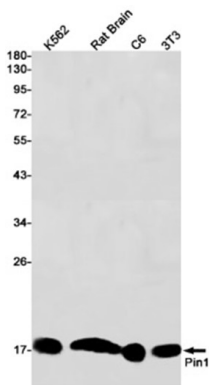
Peptidyl-Prolyl-cis/trans-Isomerasen (PPlasen) katalysieren die cis/trans-Isomerisierung von Peptidyl-Prolyl-Peptidbindungen.

Dieses Gen kodiert eine der PPlasen, die spezifisch an phosphorylierte Ser/Thr-Pro-Motive bindet und die Konformation ihrer Substrate nach der Phosphorylierung katalytisch reguliert. Die durch diese PPlase katalysierte Konformationsregulation hat tiefgreifende Auswirkungen auf Schlüsselproteine, die an der Regulation des Zellwachstums, genotoxischen und anderen Stressreaktionen, der Immunantwort, der Induktion und Aufrechterhaltung der Pluripotenz, der Keimzellentwicklung, der neuronalen Differenzierung und des Überlebens beteiligt sind. Dieses Enzym spielt auch eine Schlüsselrolle in der Pathogenese der Alzheimer-Krankheit und vieler Krebsarten. Für dieses Gen wurden mehrere alternativ gespleißte Transkriptvarianten gefunden. [bereitgestellt von RefSeq, Juni 2011]

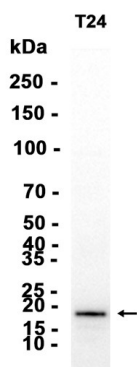
Forschungsbereich

-

Bilddaten



Western-Blot-Nachweis von Pin1 in Lysaten von K562-, Rattenhirn-, C6- und 3T3-Zellen unter Verwendung eines Pin1-Antikörpers (1:1000 verdünnt).



Western-Blot-Analyse von Extrakten aus T24-Zellen mit AMRe87587 in einer Verdünnung von 1:1000.