

Produktname: GRK6 Kaninchen-monoklonaler Antikörper**Katalog-Nr.: AMRe87586**

Nur für Forschungszwecke.

Zusammenfassung

Beschreibung	Rekombinanter monoklonaler Kaninchenantikörper
Host	Kaninchen
Anwendung	WB
Reaktivität	Mensch, Maus
Konjugation	Unkonjugiert
Modifikation	Unverändert
Isotyp	IgG
Klonalität	Monoklonal
Form	Flüssig
Konzentration	-
Lagerung	Aliquotieren und bei -20°C lagern (12 Monate haltbar).Frost/Tau-Zyklen vermeiden.
Versand	Eisbeutel
Puffer	Geliefert in 50 mM Tris-Glycin (pH 7,4), 0,15 M NaCl, 40 % Glycerin, 0,01 % Natriumazid und 0,05 % Schutzprotein. Haltbar für 12 Monate ab Erhalt.
Aufreinigung	Affinitätsreinigung

Anwendung

Verdünnungsverhältnis	WB 1:1000-1:5000
Molekulargewicht	Calculated MW:66 kDa; Observed MW:66 kDa

Antigen-Informationen

Genname	GRK6
Alternative Namen	GPRK6
Gen-ID	2870
SwissProt ID	P43250
Immunogen	Ein synthetisches Peptid des humanen GRK6

Hintergrund

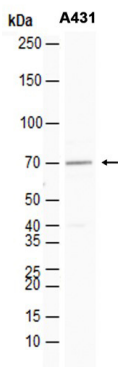
Dieses Gen kodiert für ein Mitglied der Guaninnukleotid-bindenden Protein (G-Protein)-gekoppelten Rezeptorkinase-

Subfamilie der Serin/Threonin-Proteinkinasen. Das Protein phosphoryliert die aktivierten Formen der G-Protein-gekoppelten Rezeptoren und leitet so deren Deaktivierung ein. Für dieses Gen wurden mehrere Transkriptvarianten beschrieben, die für verschiedene Isoformen kodieren. [bereitgestellt von RefSeq, Juli 2008]

Forschungsbereich

-

Bilddaten



Western-Blot-Analyse von Extrakten aus A431-Zellgewebe unter Verwendung eines monoklonalen Kaninchen-Antikörpers gegen GRK6 in einer Verdünnung von 1:1000.