

Produktname: Mitofilin Kaninchen-monoklonaler Antikörper**Katalog-Nr.: AMRe87585**

Nur für Forschungszwecke.

Zusammenfassung

Beschreibung	Rekombinanter monoklonaler Kaninchenantikörper
Host	Kaninchen
Anwendung	WB,IHC,ICC/IF,FC
Reaktivität	Menschlich
Konjugation	Unkonjugiert
Modifikation	Unverändert
Isotyp	IgG
Klonalität	Monoklonal
Form	Flüssig
Konzentration	-
Lagerung	Aliquotieren und bei -20°C lagern (12 Monate haltbar).Frost/Tau-Zyklen vermeiden.
Versand	Eisbeutel
Puffer	Geliefert in 50 mM Tris-Glycin (pH 7,4), 0,15 M NaCl, 40 % Glycerin, 0,01 % Natriumazid und 0,05 % Schutzprotein. Haltbar für 12 Monate ab Erhalt.
Aufreinigung	Affinitätsreinigung

Anwendung

Verdünnungsverhältnis	WB 1:1000-1:5000,IHC 1:100-1:200,ICC/IF 1:100-1:500,FC 1:10-1:100
Molekulargewicht	Calculated MW:84 kDa; Observed MW:84 kDa

Antigen-Informationen

Genname	Mitofilin
Alternative Namen	HMP; P87; P89; PIG4; Mic60; PIG52; MINOS2; P87/89
Gen-ID	10989
SwissProt ID	Q16891
Immunogen	Ein synthetisches Peptid des menschlichen Mitofilins

Hintergrund

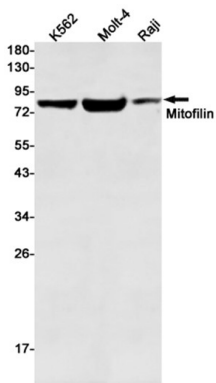
Bestandteil des MICOS-Komplexes, eines großen Proteinkomplexes der mitochondrialen Innenmembran, der eine

entscheidende Rolle bei der Aufrechterhaltung der Crista-Verbindungen, der Architektur der Innenmembran und der Bildung von Kontaktstellen zur Außenmembran spielt. Er trägt wesentlich zur Stabilität des MICOS-Komplexes und zur Morphologie der mitochondrialen Cristae bei (PubMed:22114354, PubMed:25781180).

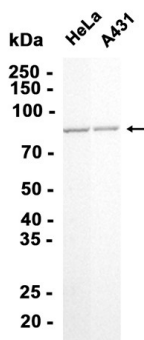
Forschungsbereich

-

Bilddaten



Western-Blot-Nachweis von Mitofilin in Lysaten von K562-, Molt-4- und Raji-Zellen unter Verwendung eines Mitofilin-Antikörpers (1:500 verdünnt).



Western-Blot-Analyse von Extrakten aus HeLa- und A431-Zellen mit AMRe87585 in einer Verdünnung von 1:3000.