

Produktname: Glykogensynthase 1 Kaninchen-monoklonaler Antikörper**Katalog-Nr.: AMRe87580**

Nur für Forschungszwecke.

Zusammenfassung

Beschreibung	Rekombinanter monoklonaler Kaninchenantikörper
Host	Kaninchen
Anwendung	WB
Reaktivität	Mensch, Maus, Ratte
Konjugation	Unkonjugiert
Modifikation	Unverändert
Isotyp	IgG
Klonalität	Monoklonal
Form	Flüssig
Konzentration	-
Lagerung	Aliquotieren und bei -20°C lagern (12 Monate haltbar).Frost/Tau-Zyklen vermeiden.
Versand	Eisbeutel
Puffer	Geliefert in 50 mM Tris-Glycin (pH 7,4), 0,15 M NaCl, 40 % Glycerin, 0,01 % Natriumazid und 0,05 % Schutzprotein. Haltbar für 12 Monate ab Erhalt.
Aufreinigung	Affinitätsreinigung

Anwendung

Verdünnungsverhältnis	WB 1:2000-1:20000
Molekulargewicht	Calculated MW:84 kDa; Observed MW:90 kDa

Antigen-Informationen

Genname	Glycogen Synthase 1
Alternative Namen	GSY; GYS
Gen-ID	2997
SwissProt ID	P13807
Immunogen	Ein synthetisches Peptid der menschlichen Glykogensynthase 1

Hintergrund

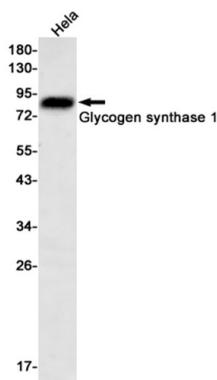
Das von diesem Gen kodierte Protein katalysiert die Anlagerung von Glucosemonomeren an das wachsende Glykogenmolekül

durch die Bildung von α -1,4-Glycosidbindungen. Mutationen in diesem Gen sind mit der Muskelglykogenspeicherkrankheit assoziiert. Für dieses Gen wurden alternativ gespleißte Transkriptvarianten gefunden, die für verschiedene Isoformen kodieren. [bereitgestellt von RefSeq, Sep. 2009]

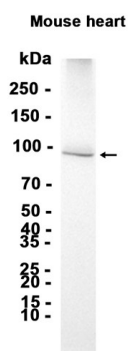
Forschungsbereich

-

Bilddaten



Western-Blot-Nachweis von Glykogensynthase 1 in HeLa-Zelllysaten unter Verwendung eines Glykogensynthase-1-Antikörpers (1:500 verdünnt).



Western-Blot-Analyse von Extrakten aus Mauserzgewebe mit AMRe87580 in einer Verdünnung von 1:5000.