

Produktname: NR2F6 Kaninchen-monoklonaler Antikörper**Katalog-Nr.: AMRe87578**

Nur für Forschungszwecke.

Zusammenfassung

Beschreibung	Rekombinanter monoklonaler Kaninchenantikörper
Host	Kaninchen
Anwendung	WB,IHC,FC,IP
Reaktivität	Menschlich
Konjugation	Unkonjugiert
Modifikation	Unverändert
Isotyp	IgG
Klonalität	Monoklonal
Form	Flüssig
Konzentration	-
Lagerung	Aliquotieren und bei -20°C lagern (12 Monate haltbar).Frost/Tau-Zyklen vermeiden.
Versand	Eisbeutel
Puffer	Geliefert in 50 mM Tris-Glycin (pH 7,4), 0,15 M NaCl, 40 % Glycerin, 0,01 % Natriumazid und 0,05 % Schutzprotein. Haltbar für 12 Monate ab Erhalt.
Aufreinigung	Affinitätsreinigung

Anwendung

Verdünnungsverhältnis	WB 1:500-1:2000,IHC 1:200-1:500,FC 1:200-1:500,IP 1:20-1:50
Molekulargewicht	Calculated MW:43 kDa; Observed MW:43 kDa

Antigen-Informationen

Genname	NR2F6
Alternative Namen	EAR2; EAR-2; ERBAL2
Gen-ID	2063
SwissProt ID	P10588
Immunogen	Rekombinantes Protein des humanen NR2F6

Hintergrund

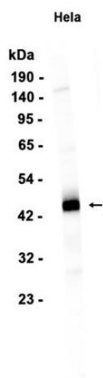
Ermöglicht die DNA-Bindung als Transkriptionsfaktor und die sequenzspezifische Bindung an doppelsträngige DNA. Ist an der

negativen Regulation der Transkription durch die RNA-Polymerase II beteiligt. Befindet sich im Zellkern. [bereitgestellt von der Alliance of Genome Resources, April 2022]

Forschungsbereich

-

Bilddaten



Western-Blot-Analyse von Extrakten aus HeLa-Zellen unter Verwendung des monoklonalen Kaninchen-Antikörpers NR2F6 in einer Verdünnung von 1:1000.