

Produktname: CSPG4 Kaninchen-monoklonaler Antikörper**Katalog-Nr.: AMRe87577**

Nur für Forschungszwecke.

Zusammenfassung

Beschreibung	Rekombinanter monoklonaler Kaninchenantikörper
Host	Kaninchen
Anwendung	WB,IHC,ICC/IF,FC,IP
Reaktivität	Menschlich
Konjugation	Unkonjugiert
Modifikation	Unverändert
Isotyp	IgG
Klonalität	Monoklonal
Form	Flüssig
Konzentration	-
Lagerung	Aliquotieren und bei -20°C lagern (12 Monate haltbar).Frost/Tau-Zyklen vermeiden.
Versand	Eisbeutel
Puffer	Geliefert in 50 mM Tris-Glycin (pH 7,4), 0,15 M NaCl, 40 % Glycerin, 0,01 % Natriumazid und 0,05 % Schutzprotein. Haltbar für 12 Monate ab Erhalt.
Aufreinigung	Affinitätsreinigung

Anwendung

Verdünnungsverhältnis	WB 1:500-1:2000,IHC 1:50-1:200,ICC/IF 1:100-1:200,FC 1:200-1:500,IP 1:20-1:50
Molekulargewicht	Calculated MW:251 kDa; Observed MW:251450 kDa

Antigen-Informationen

Genname	CSPG4
Alternative Namen	NG2; MCSP; MCSPG; MSK16; HMW-MAA; MEL-CSPG
Gen-ID	1464
SwissProt ID	Q6UVK1
Immunogen	Rekombinantes Protein des humanen CSPG4

Hintergrund

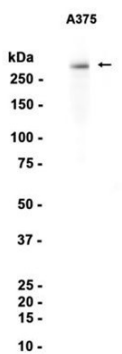
Ein mit humanen Melanomen assoziiertes Chondroitinsulfat-Proteoglykan spielt eine Rolle bei der Stabilisierung von Zell-

Substrat-Interaktionen während der frühen Stadien der Ausbreitung von Melanomzellen auf endothelialen Basalmembranen. CSPG4 ist ein integrales Membran-Chondroitinsulfat-Proteoglykan, das von humanen malignen Melanomzellen exprimiert wird. [bereitgestellt von RefSeq, Juli 2008]

Forschungsbereich

-

Bilddaten



Western-Blot-Analyse von Extrakten aus A375-Zellen unter Verwendung des monoklonalen Kaninchen-Antikörpers CSPG4 in einer Verdünnung von 1:1000.