

Produktname: Zonula occludens Protein 3 Kaninchen-monoklonaler Antikörper**Katalog-Nr.: AMRe87576**

Nur für Forschungszwecke.

Zusammenfassung

Beschreibung	Rekombinanter monoklonaler Kaninchenantikörper
Host	Kaninchen
Anwendung	WB
Reaktivität	Mensch, Ratte
Konjugation	Unkonjugiert
Modifikation	Unverändert
Isotyp	IgG
Klonalität	Monoklonal
Form	Flüssig
Konzentration	-
Lagerung	Aliquotieren und bei -20°C lagern (12 Monate haltbar).Frost/Tau-Zyklen vermeiden.
Versand	Eisbeutel
Puffer	Geliefert in 50 mM Tris-Glycin (pH 7,4), 0,15 M NaCl, 40 % Glycerin, 0,01 % Natriumazid und 0,05 % Schutzprotein. Haltbar für 12 Monate ab Erhalt.
Aufreinigung	Affinitätsreinigung

Anwendung

Verdünnungsverhältnis	WB 1:2000-1:20000
Molekulargewicht	Calculated MW:101 kDa; Observed MW:140 kDa

Antigen-Informationen

Genname	Zonula occludens protein 3
Alternative Namen	ZO3; ZO-3
Gen-ID	27134
SwissProt ID	O95049
Immunogen	Ein synthetisches Peptid des humanen Zonula occludens-Proteins 3

Hintergrund

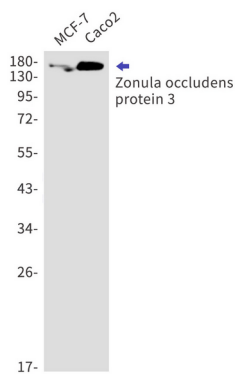
Das von diesem Gen kodierte Protein gehört zur Familie der membrangebundenen Guanylatkinase-ähnlichen (MAGUK)

Proteine. Diese Proteine zeichnen sich durch mehrere PDZ-Domänen, eine einzelne SH3-Domäne und eine einzelne Guanylatkinase-ähnliche (GUK) Domäne aus. Mitglieder der Zonula-occludens-Protein-Subfamilie besitzen zusätzlich eine saure Domäne, eine basische, argininreiche Region und eine prolinreiche Domäne. Das von diesem Gen kodierte Protein spielt eine Rolle bei der Verbindung zwischen dem Aktin-Zytoskelett und den Tight Junctions und bindet Cyclin D1 während der Mitose an den Tight Junctions. Alternatives Spleißen führt zu mehreren Transkriptvarianten, die für unterschiedliche Isoformen kodieren. Dieses Gen besitzt ein partielles Pseudogen auf Chromosom 1. [bereitgestellt von RefSeq, Mai 2012]

Forschungsbereich

-

Bilddaten



Western-Blot-Nachweis von Zonula occludens Protein 3 in MCF-7- und Caco2-Zelllysaten unter Verwendung eines Zonula occludens Protein 3-Antikörpers (1:1000 verdünnt).