

Produktname: MEF2C Kaninchen-monoklonaler Antikörper**Katalog-Nr.: AMRe87575**

Nur für Forschungszwecke.

Zusammenfassung

Beschreibung	Rekombinanter monoklonaler Kaninchenantikörper
Host	Kaninchen
Anwendung	WB,IHC,ICC/IF,FC
Reaktivität	Mensch, Maus, Ratte
Konjugation	Unkonjugiert
Modifikation	Unverändert
Isotyp	IgG
Klonalität	Monoklonal
Form	Flüssig
Konzentration	-
Lagerung	Aliquotieren und bei -20°C lagern (12 Monate haltbar).Frost/Tau-Zyklen vermeiden.
Versand	Eisbeutel
Puffer	Geliefert in 50 mM Tris-Glycin (pH 7,4), 0,15 M NaCl, 40 % Glycerin, 0,01 % Natriumazid und 0,05 % Schutzprotein. Haltbar für 12 Monate ab Erhalt.
Aufreinigung	Affinitätsreinigung

Anwendung

Verdünnungsverhältnis	WB 1:500-1:2000,IHC 1:100-1:200,ICC/IF 1:100-1:200,FC 1:100-1:200
Molekulargewicht	Calculated MW:51 kDa; Observed MW:50-60 kDa

Antigen-Informationen

Genname	MEF2C
Alternative Namen	DEL5q14.3; C5DELq14.3
Gen-ID	4208
SwissProt ID	Q06413
Immunogen	Rekombinantes Protein des humanen MEF2C

Hintergrund

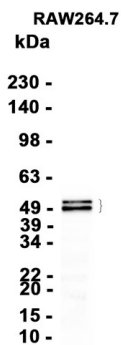
Dieser Genort kodiert für ein Mitglied der MADS-Box-Transkriptionsverstärkerfaktor-2-(MEF2)-Proteinfamilie, die eine Rolle

bei der Myogenese spielt. Das kodierte Protein, MEF2-Polypeptid C, besitzt sowohl transaktivierende als auch DNA-bindende Aktivität. Dieses Protein könnte zur Aufrechterhaltung des differenzierten Zustands von Muskelzellen beitragen. Mutationen und Deletionen an diesem Genort wurden mit schweren kognitiven Beeinträchtigungen, stereotypen Bewegungen, Epilepsie und zerebralen Fehlbildungen in Verbindung gebracht. Alternativ gespleißte Transkriptvarianten wurden beschrieben. [bereitgestellt von RefSeq, Juli 2010]

Forschungsbereich

-

Bilddaten



Western-Blot-Analyse von Extrakten aus RAW264.7-Zellen unter Verwendung eines monoklonalen Kaninchen-Antikörpers gegen MEF2C in einer Verdünnung von 1:1000.