

Produktname: LRMP Kaninchen-monoklonaler Antikörper**Katalog-Nr.: AMRe87574**

Nur für Forschungszwecke.

Zusammenfassung

Beschreibung	Rekombinanter monoklonaler Kaninchenantikörper
Host	Kaninchen
Anwendung	WB,IHC,ICC/IF,FC
Reaktivität	Menschlich
Konjugation	Unkonjugiert
Modifikation	Unverändert
Isotyp	IgG
Klonalität	Monoklonal
Form	Flüssig
Konzentration	-
Lagerung	Aliquotieren und bei -20°C lagern (12 Monate haltbar).Frost/Tau-Zyklen vermeiden.
Versand	Eisbeutel
Puffer	Geliefert in 50 mM Tris-Glycin (pH 7,4), 0,15 M NaCl, 40 % Glycerin, 0,01 % Natriumazid und 0,05 % Schutzprotein. Haltbar für 12 Monate ab Erhalt.
Aufreinigung	Affinitätsreinigung

Anwendung

Verdünnungsverhältnis	WB 1:1000-1:5000,IHC 1:50-1:100,ICC/IF 1:100-1:200,FC 1:200-1:500
Molekulargewicht	Calculated MW:62 kDa; Observed MW:62 kDa

Antigen-Informationen

Genname	LRMP
Alternative Namen	JAW1
Gen-ID	4033
SwissProt ID	Q12912
Immunogen	Rekombinantes Protein des humanen LRMP

Hintergrund

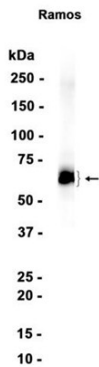
Das von diesem Gen kodierte Protein wird in lymphatischen Zelllinien und Geweben entwicklungsabhängig exprimiert. Es ist

auf der zytoplasmatischen Seite des endoplasmatischen Retikulums lokalisiert. [bereitgestellt von RefSeq, Juli 2008]

Forschungsbereich

-

Bilddaten



Western-Blot-Analyse von Extrakten aus Ramos-Zellen unter Verwendung des monoklonalen Kaninchen-Antikörpers LRMP in einer Verdünnung von 1:1000.