

Produktname: LOXL2 Kaninchen-monoklonaler Antikörper**Katalog-Nr.: AMRe87573**

Nur für Forschungszwecke.

Zusammenfassung

Beschreibung	Rekombinanter monoklonaler Kaninchenantikörper
Host	Kaninchen
Anwendung	WB,IP
Reaktivität	Menschlich
Konjugation	Unkonjugiert
Modifikation	Unverändert
Isotyp	IgG
Klonalität	Monoklonal
Form	Flüssig
Konzentration	-
Lagerung	Aliquotieren und bei -20°C lagern (12 Monate haltbar).Frost/Tau-Zyklen vermeiden.
Versand	Eisbeutel
Puffer	Geliefert in 50 mM Tris-Glycin (pH 7,4), 0,15 M NaCl, 40 % Glycerin, 0,01 % Natriumazid und 0,05 % Schutzprotein. Haltbar für 12 Monate ab Erhalt.
Aufreinigung	Affinitätsreinigung

Anwendung

Verdünnungsverhältnis	WB 1:500-1:2000,IP 1:20-1:50
Molekulargewicht	Calculated MW:87 kDa; Observed MW:100 kDa

Antigen-Informationen

Genname	LOXL2
Alternative Namen	LOR; LOR2; WS9-14
Gen-ID	4017
SwissProt ID	Q9Y4K0
Immunogen	Rekombinantes Protein des humanen LOXL2

Hintergrund

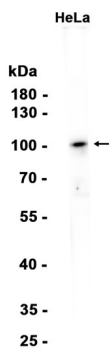
Dieses Gen kodiert für ein Mitglied der Lysyloxidase-Genfamilie. Das prototypische Mitglied dieser Familie ist essenziell für die

Biogenese von Bindegewebe und kodiert eine extrazelluläre, kupferabhängige Aminoxidase, die den ersten Schritt der Vernetzung von Kollagenen und Elastin katalysiert. Eine hochkonservierte Aminosäuresequenz am C-Terminus scheint für die Aminoxidase-Aktivität ausreichend zu sein, was darauf hindeutet, dass jedes Familienmitglied diese Funktion beibehält. Der N-Terminus ist wenig konserviert und könnte jedem Familienmitglied zusätzliche Funktionen in der Entwicklungsregulation, der Seneszenz, der Tumorsuppression, der Zellwachstumskontrolle und der Chemotaxis verleihen. [bereitgestellt von RefSeq, Juli 2008]

Forschungsbereich

-

Bilddaten



Western-Blot-Analyse von Extrakten aus HeLa-Zellen unter Verwendung des monoklonalen Kaninchen-Antikörpers LOXL2 in einer Verdünnung von 1:1000.