

Produktname: SH2B3 Kaninchen-monoklonaler Antikörper**Katalog-Nr.: AMRe87572**

Nur für Forschungszwecke.

Zusammenfassung

Beschreibung	Rekombinanter monoklonaler Kaninchenantikörper
Host	Kaninchen
Anwendung	WB
Reaktivität	Menschlich
Konjugation	Unkonjugiert
Modifikation	Unverändert
Isotyp	IgG
Klonalität	Monoklonal
Form	Flüssig
Konzentration	-
Lagerung	Aliquotieren und bei -20°C lagern (12 Monate haltbar). Frost/Tau-Zyklen vermeiden.
Versand	Eisbeutel
Puffer	Geliefert in 50 mM Tris-Glycin (pH 7,4), 0,15 M NaCl, 40 % Glycerin, 0,01 % Natriumazid und 0,05 % Schutzprotein. Haltbar für 12 Monate ab Erhalt.
Aufreinigung	Affinitätsreinigung

Anwendung

Verdünnungsverhältnis	WB 1:1000-1:5000
Molekulargewicht	Calculated MW:63 kDa; Observed MW:63 kDa

Antigen-Informationen

Genname	SH2B3
Alternative Namen	LNK; IDDM20
Gen-ID	10019
SwissProt ID	Q9UQQ2
Immunogen	Ein synthetisches Peptid des humanen SH2B3

Hintergrund

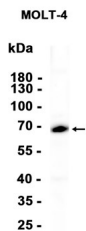
Dieses Gen kodiert für ein Mitglied der SH2B-Adapterproteinfamilie, die an verschiedenen Signalprozessen von

Wachstumsfaktor- und Zytokinrezeptoren beteiligt ist. Das kodierte Protein ist ein wichtiger negativer Regulator der Zytokinsignalisierung und spielt eine entscheidende Rolle in der Hämatopoese. Mutationen in diesem Gen wurden mit einer erhöhten Anfälligkeit für Zöliakie Typ 13 und insulinabhängigen Diabetes mellitus in Verbindung gebracht. Für dieses Gen wurden alternativ gespleißte Transkriptvarianten gefunden, die für verschiedene Isoformen kodieren. [bereitgestellt von RefSeq, April 2014]

Forschungsbereich

-

Bilddaten



Western-Blot-Analyse von Extrakten aus MOLT-4-Zellen unter Verwendung des monoklonalen Kaninchenantikörpers SH2B3 in einer Verdünnung von 1:1000.