

**Produktname: EZH2 Kaninchen-monoklonaler Antikörper****Katalog-Nr.: AMRe87570**

Nur für Forschungszwecke.

**Zusammenfassung**

<b>Beschreibung</b>	Rekombinanter monoklonaler Kaninchenantikörper
<b>Host</b>	Kaninchen
<b>Anwendung</b>	WB,IP
<b>Reaktivität</b>	Menschlich
<b>Konjugation</b>	Unkonjugiert
<b>Modifikation</b>	Unverändert
<b>Isotyp</b>	IgG
<b>Klonalität</b>	Monoklonal
<b>Form</b>	Flüssig
<b>Konzentration</b>	-
<b>Lagerung</b>	Aliquotieren und bei -20°C lagern (12 Monate haltbar).Frost/Tau-Zyklen vermeiden.
<b>Versand</b>	Eisbeutel
<b>Puffer</b>	Geliefert in 50 mM Tris-Glycin (pH 7,4), 0,15 M NaCl, 40 % Glycerin, 0,01 % Natriumazid und 0,05 % Schutzprotein. Haltbar für 12 Monate ab Erhalt.
<b>Aufreinigung</b>	Affinitätsreinigung

**Anwendung**

<b>Verdünnungsverhältnis</b>	WB 1:500-1:2000,IP 1:20-1:50
<b>Molekulargewicht</b>	Calculated MW:85 kDa; Observed MW:98 kDa

**Antigen-Informationen**

<b>Genname</b>	EZH2
<b>Alternative Namen</b>	WVS; ENX1; KMT6; WVS2; ENX-1; EZH2b; KMT6A
<b>Gen-ID</b>	2146
<b>SwissProt ID</b>	Q15910
<b>Immunogen</b>	Ein synthetisches Peptid des humanen EZH2

**Hintergrund**

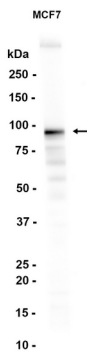
Dieses Gen kodiert für ein Mitglied der Polycomb-Gruppe (PcG)-Familie. PcG-Familienmitglieder bilden multimerer

Proteinkomplexe, die an der Aufrechterhaltung des transkriptionellen Repressionszustands von Genen über mehrere Zellgenerationen hinweg beteiligt sind. Dieses Protein interagiert mit dem embryonalen Ektoderm-Entwicklungsprotein, dem Onkoprotein VAV1 und dem X-chromosomalen Kernprotein. Es könnte eine Rolle im hämatopoetischen und zentralen Nervensystem spielen. Für dieses Gen wurden mehrere alternativ gespleißte Transkriptvarianten identifiziert, die für unterschiedliche Isoformen kodieren. [bereitgestellt von RefSeq, Feb. 2011]

## Forschungsbereich

-

## Bilddaten



Western-Blot-Analyse von Extrakten aus MCF-7-Zellen unter Verwendung des monoklonalen Kaninchen-Antikörpers EZH2 in einer Verdünnung von 1:1000.