

**Produktname: Integrin alpha V Kaninchen-monoklonaler Antikörper****Katalog-Nr.: AMRe87568**

Nur für Forschungszwecke.

**Zusammenfassung**

<b>Beschreibung</b>	Rekombinanter monoklonaler Kaninchenantikörper
<b>Host</b>	Kaninchen
<b>Anwendung</b>	WB,FC
<b>Reaktivität</b>	Mensch, Maus, Ratte
<b>Konjugation</b>	Unkonjugiert
<b>Modifikation</b>	Unverändert
<b>Isotyp</b>	IgG
<b>Klonalität</b>	Monoklonal
<b>Form</b>	Flüssig
<b>Konzentration</b>	-
<b>Lagerung</b>	Aliquotieren und bei -20°C lagern (12 Monate haltbar).Frost/Tau-Zyklen vermeiden.
<b>Versand</b>	Eisbeutel
<b>Puffer</b>	Geliefert in 50 mM Tris-Glycin (pH 7,4), 0,15 M NaCl, 40 % Glycerin, 0,01 % Natriumazid und 0,05 % Schutzprotein. Haltbar für 12 Monate ab Erhalt.
<b>Aufreinigung</b>	Affinitätsreinigung

**Anwendung**

<b>Verdünnungsverhältnis</b>	WB 1:1000-1:5000,FC 1:10-1:100
<b>Molekulargewicht</b>	Calculated MW:116 kDa; Observed MW:135, 30 kDa

**Antigen-Informationen**

<b>Genname</b>	Integrin alpha V
<b>Alternative Namen</b>	CD51; MSK8; VNRA; VTNR
<b>Gen-ID</b>	3685
<b>SwissProt ID</b>	P06756
<b>Immunogen</b>	Ein synthetisches Peptid des humanen Integrins alpha V

**Hintergrund**

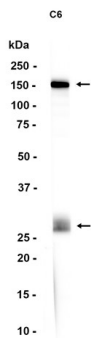
Das Produkt dieses Gens gehört zur Integrin- $\alpha$ -Familie. Integrine sind heterodimere integrale Membranproteine, die aus einer

$\alpha$ - und einer  $\beta$ -Untereinheit bestehen und an der Zelladhäsion und Signalübertragung beteiligt sind. Das kodierte Präproprotein wird proteolytisch gespalten, wodurch leichte und schwere Ketten entstehen, die die  $\alpha$ V-Untereinheit bilden. Diese Untereinheit assoziiert mit den  $\beta$ 1-,  $\beta$ 3-,  $\beta$ 5-,  $\beta$ 6- und  $\beta$ 8-Untereinheiten. Das Heterodimer aus  $\alpha$ V- und  $\beta$ 3-Untereinheiten ist auch als Vitronectin-Rezeptor bekannt. Dieses Integrin kann die Angiogenese und das Fortschreiten von Krebs regulieren. Alternatives Spleißen führt zu mehreren Transkriptvarianten. Die Integrin- $\alpha$ 5- und - $\alpha$ V-Untereinheiten werden von unterschiedlichen Genen kodiert. [bereitgestellt von RefSeq, Okt. 2015]

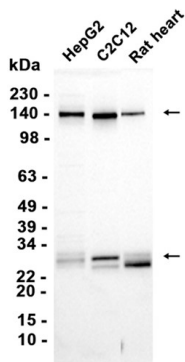
## Forschungsbereich

-

## Bilddaten



Western-Blot-Analyse von Extrakten aus C6-Zellen unter Verwendung eines monoklonalen Kaninchen-Antikörpers gegen Integrin alpha V in einer Verdünnung von 1:1000.



Western-Blot-Analyse von Extrakten aus HepG2- und C2C12-Zellen sowie Rattenherzgewebe mit AMRe87568 in einer Verdünnung von 1:1000.