

Produktname: Phospho-Parvin alpha (Ser8) Kaninchen-monoklonaler Antikörper
Katalog-Nr.: AMRe87552

Nur für Forschungszwecke.

Zusammenfassung

| | |
|----------------------|--|
| Beschreibung | Rekombinanter monoklonaler Kaninchenantikörper |
| Host | Kaninchen |
| Anwendung | WB,ICC/IF |
| Reaktivität | Mensch, Maus, Ratte |
| Konjugation | Unkonjugiert |
| Modifikation | Phosphoryliert |
| Isotyp | IgG |
| Klonalität | Monoklonal |
| Form | Flüssig |
| Konzentration | 0,5 mg/ml. Die Konzentration dieses Produkts kann chargenabhängig sein. |
| Lagerung | Aliquotieren und bei -20°C lagern (12 Monate haltbar).Frost/Tau-Zyklen vermeiden. |
| Versand | Eisbeutel |
| Puffer | Geliefert in 50 mM Tris-Glycin (pH 7,4), 0,15 M NaCl, 40 % Glycerin, 0,01 % Natriumazid und 0,05 % Schutzprotein. Haltbar für 12 Monate ab Erhalt. |
| Aufreinigung | Affinitätsreinigung |

Anwendung

| | |
|------------------------------|--|
| Verdünnungsverhältnis | WB 1:1000-1:5000,ICC/IF 1:100-1:200 |
| Molekulargewicht | Calculated MW:42 kDa; Observed MW:42 kDa |

Antigen-Informationen

| | |
|--------------------------|--|
| Genname | Phospho-Parvin alpha (Ser8) |
| Alternative Namen | MXRA2; CH-ILKBP |
| Gen-ID | 55742 |
| SwissProt ID | Q9NVD7 |
| Immunogen | Ein synthetisches Phosphopeptid, das den Aminosäureresten um Ser8 des humanen Parvin-alpha entspricht. |

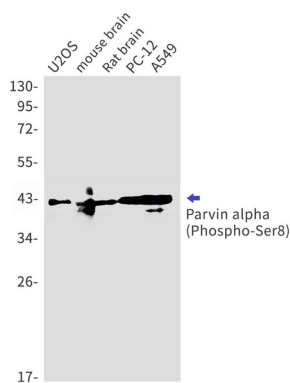
Hintergrund

Dieses Gen kodiert für ein Mitglied der Parvin-Familie der Aktin-bindenden Proteine. Parvine sind mit fokalen Adhäsionen assoziiert und enthalten Calponin-Homologiedomänen, die an Aktinfilamente binden. Das kodierte Protein ist Bestandteil des Integrin-verknüpften Kinase-Signalkomplexes und spielt eine Rolle bei Zelladhäsion, Zellmotilität und Zellüberleben. [bereitgestellt von RefSeq, Dez. 2010]

Forschungsbereich

-

Bilddaten



Western-Blot-Nachweis von Parvin alpha (Phospho-Ser8) in U2OS-, Mausgehirn-, Rattengehirn-, PC-12- und A549-Zellysaten unter Verwendung eines Parvin alpha (Phospho-Ser8)-Antikörpers (1:1000 verdünnt).