

**Produktname: GSDMC Kaninchen-monoklonaler Antikörper****Katalog-Nr.: AMRe87544**

Nur für Forschungszwecke.

**Zusammenfassung**

<b>Beschreibung</b>	Rekombinanter monoklonaler Kaninchenantikörper
<b>Host</b>	Kaninchen
<b>Anwendung</b>	WB
<b>Reaktivität</b>	Maus
<b>Konjugation</b>	Unkonjugiert
<b>Modifikation</b>	Unverändert
<b>Isotyp</b>	IgG
<b>Klonalität</b>	Monoklonal
<b>Form</b>	Flüssig
<b>Konzentration</b>	-
<b>Lagerung</b>	Aliquotieren und bei -20°C lagern (12 Monate haltbar).Frost/Tau-Zyklen vermeiden.
<b>Versand</b>	Eisbeutel
<b>Puffer</b>	Geliefert in 50 mM Tris-Glycin (pH 7,4), 0,15 M NaCl, 40 % Glycerin, 0,01 % Natriumazid und 0,05 % Schutzprotein. Haltbar für 12 Monate ab Erhalt.
<b>Aufreinigung</b>	Affinitätsreinigung

**Anwendung**

<b>Verdünnungsverhältnis</b>	WB 1:500-1:2000
<b>Molekulargewicht</b>	Calculated MW:53 kDa; Observed MW:53 kDa

**Antigen-Informationen**

<b>Genname</b>	GSDMC
<b>Alternative Namen</b>	Mlze; Gsdmc1
<b>Gen-ID</b>	83492
<b>SwissProt ID</b>	Q99NB5
<b>Immunogen</b>	Rekombinantes Protein der Maus-GSDMC

**Hintergrund**

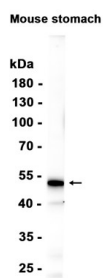
Es wird vermutet, dass dieses Protein Bindungsaktivitäten für Phosphatidylinositol-4,5-bisphosphat, Phosphatidylinositol-4-

phosphat und Phosphatidylserin ermöglicht. Es wird vermutet, dass es an der Abwehrreaktion gegen Bakterien und an Pyroptose beteiligt ist. Es wird vermutet, dass es vorgelagert oder innerhalb des programmierten Zelltods wirkt. Es wird vermutet, dass es im Zytoplasma lokalisiert ist. Es wird im Darm und im Harnsystem exprimiert. Es ist ortholog zum humanen GSDMC (Gasdermin C). [bereitgestellt von der Alliance of Genome Resources, April 2022]

## Forschungsbereich

-

## Bilddaten



Western-Blot-Analyse von Extrakten aus Mausmagengewebe unter Verwendung des monoklonalen Kaninchenantikörpers GSDMC in einer Verdünnung von 1:1000.