

Produktname: Casein-Kinase 1 alpha Kaninchen-monoklonaler Antikörper**Katalog-Nr.: AMRe87542**

Nur für Forschungszwecke.

Zusammenfassung

Beschreibung	Rekombinanter monoklonaler Kaninchenantikörper
Host	Kaninchen
Anwendung	WB
Reaktivität	Mensch, Maus, Ratte
Konjugation	Unkonjugiert
Modifikation	Unverändert
Isotyp	IgG
Klonalität	Monoklonal
Form	Flüssig
Konzentration	-
Lagerung	Aliquotieren und bei -20°C lagern (12 Monate haltbar).Frost/Tau-Zyklen vermeiden.
Versand	Eisbeutel
Puffer	Geliefert in 50 mM Tris-Glycin (pH 7,4), 0,15 M NaCl, 40 % Glycerin, 0,01 % Natriumazid und 0,05 % Schutzprotein. Haltbar für 12 Monate ab Erhalt.
Aufreinigung	Affinitätsreinigung

Anwendung

Verdünnungsverhältnis	WB 1:500-1:2000
Molekulargewicht	Calculated MW:39 kDa; Observed MW:34 kDa

Antigen-Informationen

Genname	Casein Kinase 1 alpha
Alternative Namen	CK1; CK1a; CKIa; HLCDCP1; PRO2975; HEL-S-77p
Gen-ID	1452
SwissProt ID	P48729
Immunogen	Ein synthetisches Peptid der humanen Caseinkinase 1 alpha

Hintergrund

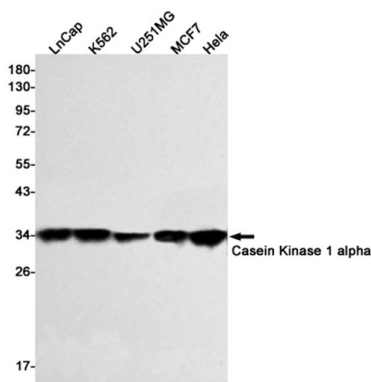
Caseinkinasen sind durch ihre bevorzugte Nutzung saurer Proteine wie Caseine als Substrate funktionell definiert. Sie können

eine Vielzahl von Proteinen phosphorylieren. Sie sind am Wnt-Signalweg beteiligt. Sie phosphorylieren CTNNB1 an Ser-45. Möglicherweise phosphorylieren sie auch PER1 und PER2. Sie spielen möglicherweise eine Rolle bei der Chromosomensegregation während der Mitose (PubMed:11955436, PubMed:1409656, PubMed:18305108). Sie könnten am Abbau des Keratin-Zytoskeletts beteiligt sein und dadurch die Migration von Epithelzellen regulieren (PubMed:23902688).

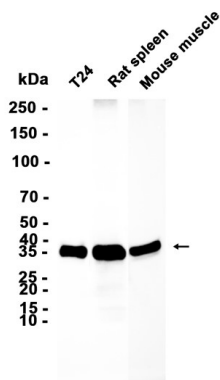
Forschungsbereich

-

Bilddaten



Western-Blot-Nachweis von Casein-Kinase 1 alpha in Lysaten von LnCap, K562, U251MG, MCF7, HeLa-Zellen unter Verwendung eines Casein-Kinase-1-alpha-Antikörpers (1:500 verdünnt).



Western-Blot-Analyse von Extrakten aus T24-Zellen und Rattenmilz sowie Mausmuskulgewebe unter Verwendung von AMRe87542 in einer Verdünnung von 1:3000.