

Produktname: FOXL2 Kaninchen-monoklonaler Antikörper**Katalog-Nr.: AMRe87538**

Nur für Forschungszwecke.

Zusammenfassung

| | |
|----------------------|--|
| Beschreibung | Rekombinanter monoklonaler Kaninchenantikörper |
| Host | Kaninchen |
| Anwendung | WB,IHC,ICC/IF,IP |
| Reaktivität | Mensch, Maus, Ratte |
| Konjugation | Unkonjugiert |
| Modifikation | Unverändert |
| Isotyp | IgG |
| Klonalität | Monoklonal |
| Form | Flüssig |
| Konzentration | - |
| Lagerung | Aliquotieren und bei -20°C lagern (12 Monate haltbar).Frost/Tau-Zyklen vermeiden. |
| Versand | Eisbeutel |
| Puffer | Geliefert in 50 mM Tris-Glycin (pH 7,4), 0,15 M NaCl, 40 % Glycerin, 0,01 % Natriumazid und 0,05 % Schutzprotein. Haltbar für 12 Monate ab Erhalt. |
| Aufreinigung | Affinitätsreinigung |

Anwendung

| | |
|------------------------------|--|
| Verdünnungsverhältnis | WB 1:500-1:2000,IHC 1:200-1:2000,ICC/IF 1:20-1:50,IP 1:20-1:50 |
| Molekulargewicht | Calculated MW:39 kDa; Observed MW:49 kDa |

Antigen-Informationen

| | |
|--------------------------|---|
| Genname | FOXL2 |
| Alternative Namen | BPES; PFRK; POF3; BPES1; PINTO |
| Gen-ID | 668 |
| SwissProt ID | P58012 |
| Immunogen | Ein synthetisches Peptid des menschlichen FOXL2 |

Hintergrund

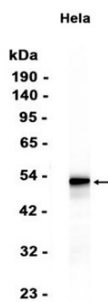
Dieses Gen kodiert einen Forkhead-Transkriptionsfaktor. Das Protein enthält eine Forkhead-DNA-Bindungsdomäne und spielt

möglicherweise eine Rolle in der Entwicklung und Funktion der Eierstöcke. Die Expansion einer Polyalanin-Repeat-Region und andere Mutationen in diesem Gen sind eine Ursache für das Blepharophimose-Syndrom und vorzeitiges Ovarialversagen. [bereitgestellt von RefSeq, Juli 2016]

Forschungsbereich

-

Bilddaten



Western-Blot-Analyse von Extrakten aus HeLa-Zellen unter Verwendung des monoklonalen Kaninchen-Antikörpers FOXL2 in einer Verdünnung von 1:1000.