

Produktname: FANCI Kaninchen-monoklonaler Antikörper**Katalog-Nr.: AMRe87533**

Nur für Forschungszwecke.

Zusammenfassung

Beschreibung	Rekombinanter monoklonaler Kaninchenantikörper
Host	Kaninchen
Anwendung	WB,IHC,ICC/IF,FC
Reaktivität	Menschlich
Konjugation	Unkonjugiert
Modifikation	Unverändert
Isotyp	IgG
Klonalität	Monoklonal
Form	Flüssig
Konzentration	0,15 mg/ml. Die Konzentration dieses Produkts kann chargenabhängig sein.
Lagerung	Aliquotieren und bei -20°C lagern (12 Monate haltbar).Frost/Tau-Zyklen vermeiden.
Versand	Eisbeutel
Puffer	Geliefert in 50 mM Tris-Glycin (pH 7,4), 0,15 M NaCl, 40 % Glycerin, 0,01 % Natriumazid und 0,05 % Schutzprotein. Haltbar für 12 Monate ab Erhalt.
Aufreinigung	Affinitätsreinigung

Anwendung

Verdünnungsverhältnis	WB 1:500-1:2000,IHC 1:500-1:2000,ICC/IF 1:100-1:200,FC 1:200-1:500
Molekulargewicht	Calculated MW:149 kDa; Observed MW:149 kDa

Antigen-Informationen

Genname	FANCI
Alternative Namen	KIAA1794
Gen-ID	55215
SwissProt ID	Q9NVI1
Immunogen	Rekombinantes Protein des humanen FANCI

Hintergrund

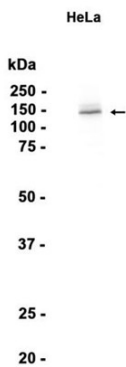
Die Fanconi-Anämie-Komplementationsgruppe (FANC) umfasst derzeit FANCA, FANCB, FANCC, FANCD1 (auch BRCA2

genannt), FANCD2, FANCE, FANCF, FANCG, FANCI, FANCL, FANCM und FANCN (auch PALB2 genannt). Die zuvor definierte Gruppe FANCH entspricht FANCA. Die Fanconi-Anämie ist eine genetisch heterogene, rezessive Erkrankung, die durch zytogenetische Instabilität, Überempfindlichkeit gegenüber DNA-vernetzenden Substanzen, erhöhte Chromosomenbruchrate und defekte DNA-Reparatur gekennzeichnet ist. Die Mitglieder der Fanconi-Anämie-Komplementationsgruppe weisen keine Sequenzähnlichkeit auf; sie sind durch ihren Einbau in einen gemeinsamen nukleären Proteinkomplex miteinander verbunden. Dieses Gen kodiert das Protein der Komplementationsgruppe I. Alternatives Spleißen führt zu zwei Transkriptvarianten, die für unterschiedliche Isoformen kodieren. [bereitgestellt von RefSeq, Juli 2008]

Forschungsbereich

-

Bilddaten



Western-Blot-Analyse von Extrakten aus HeLa-Zellen unter Verwendung des monoklonalen Kaninchenantikörpers FANCI in einer Verdünnung von 1:1000.