

Produktname: ETS2 Kaninchen-monoklonaler Antikörper**Katalog-Nr.: AMRe87532**

Nur für Forschungszwecke.

Zusammenfassung

Beschreibung	Rekombinanter monoklonaler Kaninchenantikörper
Host	Kaninchen
Anwendung	WB,IHC,ICC/IF,IP
Reaktivität	Mensch, Maus, Ratte
Konjugation	Unkonjugiert
Modifikation	Unverändert
Isotyp	IgG
Klonalität	Monoklonal
Form	Flüssig
Konzentration	-
Lagerung	Aliquotieren und bei -20°C lagern (12 Monate haltbar).Frost/Tau-Zyklen vermeiden.
Versand	Eisbeutel
Puffer	Geliefert in 50 mM Tris-Glycin (pH 7,4), 0,15 M NaCl, 40 % Glycerin, 0,01 % Natriumazid und 0,05 % Schutzprotein. Haltbar für 12 Monate ab Erhalt.
Aufreinigung	Affinitätsreinigung

Anwendung

Verdünnungsverhältnis	WB 1:500-1:2000,IHC 1:200-1:500,ICC/IF 1:200-1:500,IP 1:20-1:50
Molekulargewicht	Calculated MW:53 kDa; Observed MW:53 kDa

Antigen-Informationen

Genname	ETS2
Alternative Namen	ETS2IT1
Gen-ID	2114
SwissProt ID	P15036
Immunogen	Rekombinantes Protein des humanen ETS2

Hintergrund

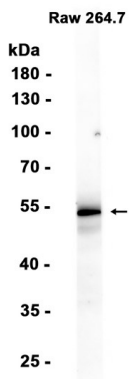
Dieses Gen kodiert einen Transkriptionsfaktor, der Gene reguliert, die an Entwicklung und Apoptose beteiligt sind. Das kodierte

Protein ist ebenfalls ein Protoonkogen und reguliert nachweislich die Telomerase. Ein Pseudogen dieses Gens befindet sich auf dem X-Chromosom. Alternatives Spleißen führt zu mehreren Transkriptvarianten. [bereitgestellt von RefSeq, Jan. 2012]

Forschungsbereich

-

Bilddaten



Western-Blot-Analyse von Extrakten aus RAW264.7-Zellen unter Verwendung des ETS2-Kaninchen-Monoklonal-Antikörpers in einer Verdünnung von 1:1000.